

# **ESTUDIOS DE INVESTIGACIÓN- ACCIÓN- PARTICIPACIÓN Y SU PAPEL EN LA ADOPCIÓN Y EVALUACIÓN DE PROGRAMAS DE SALUD SEXUAL.**

**Beatriz Alvarado, MD, MSc, PhD**

**Profesora adjunta, Departamento de Salud Publica**

**Bogota, 13 Septiembre 2022**

**Financiacion: Canadian Institutes of Health Research**

# PLAN DE LA PRESENTACION

**Clarificacion  
de conceptos**

**Principios y  
utilidad de  
IAP en SS y  
VIH**

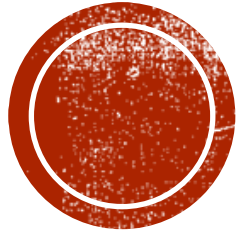
**Como se hace  
IAP**

**Ejemplo: GPS  
Latino**

## QUIEN SOY YO?

- Epidemióloga, salubrista con experiencia en el campo cuantitativo.
- Aprendido en mi trabajo, y sobre todo en mi trabajo en VIH, sobre el poder de las comunidades y de las organizaciones en la lucha por los derechos sexuales, la igualdad de oportunidades, la justicia social.
- No vengo de la misma línea de trabajo de la IAP que las ciencias sociales han promovido en América Latina.
- Trabajo y creo en IAP como practica que promueve la aceptación, la sostenibilidad, la efectividad y la disminución de la vulnerabilidad.





# CONCEPTOS

**Comunidad, Participación comunitaria, investigación participativa,  
investigación, acción, participación/participativa-IAP, investigación-acción**

Community engagement in research, community-based research,  
community-based participative research-CBPR .....

# TRES PILARES COMUNES DE LA IAP Y CBPR

- Hace referencia a un conjunto de corrientes y aproximaciones a la investigación que tienen en común tres pilares:
- **Investigación:** creencia en el valor y el poder del conocimiento y el respeto hacia sus distintas expresiones y maneras de producirlo;
- **Participación:** enfatizando los valores democráticos y el derecho a que las personas controlen sus propias situaciones y destacando la importancia de una relación horizontal entre los investigadores y los miembros de una comunidad; y
- **Acción:** como búsqueda de un cambio que mejore la situación de la comunidad involucradas (Greenwood y Levin, 1998).



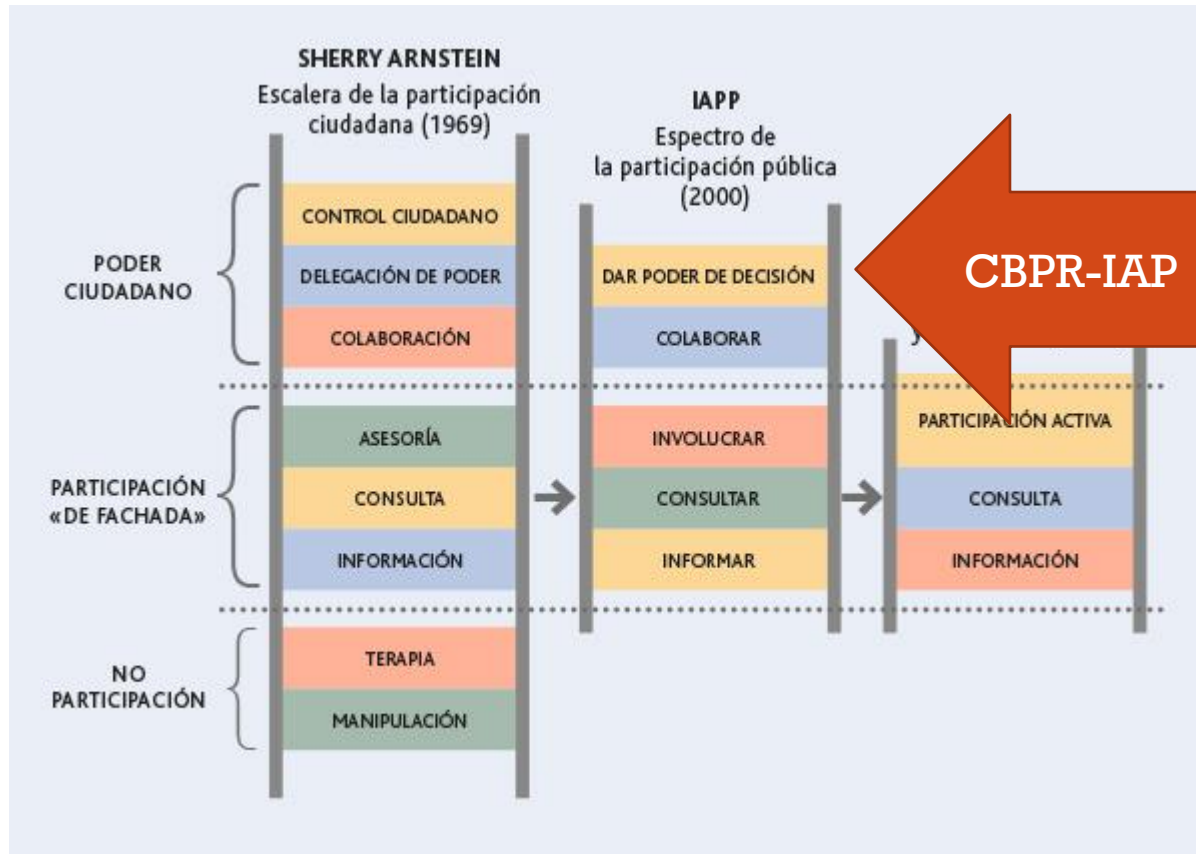
# COMMUNITY-BASED-PARTICIPATORY-RESEARCH-CBPR

“Es una perspectiva de colaboración para la investigación que combina métodos de búsqueda a soluciones con la **creación de capacidades en las comunidades** con el fin de **disminuir la brecha en el conocimiento que produce la investigación y lo que se practica en las comunidades para mejorar la salud**”....

**Enfoque de colaboración que** que incluye de **manera equitativa** a todos los asociados en el proceso de investigación y reconoce las fortalezas que cada uno trae.

Una premisa fundamental de la investigación participativa es que las organizaciones comunitarias/las comunidades TIENEN una comprensión creíble, legítima e íntima de las capacidades, preocupaciones, valores y actividades de sus integrantes y comunidades.

# ESPECTRO DE LA PARTICIPACIÓN COMUNITARIA



- La colaboración debe basarse en
- Confianza
- Compromiso
- Compartir decisiones
- Asumir responsabilidades
- Compartir créditos
- Valorar las habilidades del otro

Las colaboraciones se hacen o se escogen por que las comunidades o los colaboradores conocen lo que se necesita, y ellos quieren colaborar contigo!





# PROCESO DE INVESTIGACIÓN EN CBPR-IAP





	<b>Tradicional</b>	<b>Participacion de la comunidad</b>	<b>IAP/CBPR</b>
Objetivo de la investigacion	Datos epidemiologicos	La comunidad da su opinion sobre lo que se necesita	La comunidad identifica que es lo que importa y se necesita
Diseño de la investigacion	Basado en le rigor científico	Los investigadores trabajan con la comunidad para demostrar que es aceptable el diseño	Las comunidades se involucran en todos los aspectos de la investigación
Instrumentos usados	Instrumentos usados en otros estudios y adaptados	Los instrumentos se adaptan con apoyo de la comunidad	Los instrumentos se desarrollan y se ajustan en colaboración con la comunidad
La recoleccion de datos	Se recogen datos apoyados, o no con la comunidad	Algunos miembros de la comunidad se involucran	Lo llevan a cabo los miembros de la comunidad, se fundamenta en sus habilidades o se crea la capacidad..
Diseminación de datos	Se publican en conferencias y revistas científicas	Los resultados se comparten con la comunidad	Las comunidades se involucran en la diseminación de los resultados



# **ANTECEDENTES Y EJEMPLOS EN SALUD SEXUAL Y VIH**

La declaración de Alma Ata, la Carta de Ottawa reconocen la importancia de la acción comunitaria, de la participación y de la intersectorialidad, en el mejoramiento de la salud de las poblaciones y la disminución de la desigualdades.

# EJEMPLO DE LA PARTICIPACIÓN COMUNITARIA EN VIH



- es un principio cuyo objetivo es poner en marcha los derechos y responsabilidades de PVV, incluido el **derecho a participar en los procesos de toma de decisiones que afectan a sus vidas.**
- Formalizada en 1994 en Paris, 42 países la apoyan.
- La meta de la MPPVS es aumentar la calidad y eficacia de la respuesta al VIH-sida y es un aspecto fundamental para progresar de manera adecuada.

# BENEFICIOS DE GIPA

- la participación puede mejorar la autoestima, disminuir el aislamiento y la depresión, y mejorar la salud al facilitar el acceso a una información adecuada sobre cuidados y prevención;
- en cuanto a las organizaciones, con la participación de PVVS puede haber un intercambio de percepciones, experiencias y conocimientos valiosos;
- y en el ámbito social y en las comunidades, la participación pública de las PVVS puede acabar con los temores y los prejuicios al hacerse visibles los rostros de las personas que viven con el VIH y demostrar que son miembros productivos y que contribuyen con la sociedad.



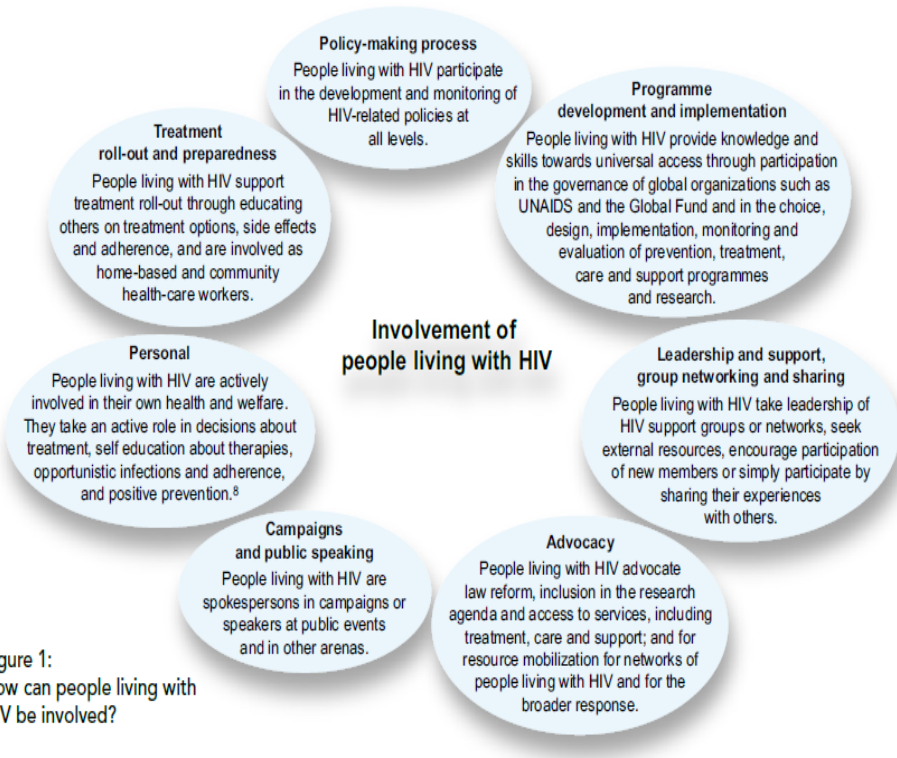


Figure 1:  
How can people living with HIV be involved?

# COMO SE PUEDEN INVOLUCRAR O SE INVOLUCRAN LAS PVV

- **Cuidado de su salud**
- **Opciones de tratamiento y en como se debe distribuir**
- **Procesos de políticas de salud**
- **Programas de desarrollo**
- **Soporte de otros grupos**
- **Incidencia política**
- **Campañas , eventos públicos**



# EN CANADA

- Se financian estudios de base comunitaria donde las comunidades, entre ellas PVV, son parte del comité que decide los fondos.
- Las asociaciones comunitarias deben seguir los principios de GIPA
- Los estudios de salud sexual y de VIH en comunidades vulnerables deben seguir los principios de MAYOR PARTICIPACION
- Hay financiación para aumentar la capacidad de las OBC para enfrentar la epidemia del VIH
- Las PVV se involucran en estudios clinicos

**Table 1. (continued)**

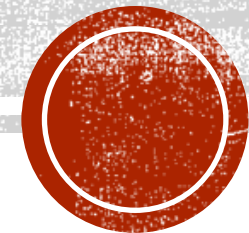
Study No.	Author(s) & year <sup>a</sup>	Name	Population	Locale type	No. of Sessions	Intervention description	CBPR level <sup>c</sup>
18	Madison et al. (2000)/McKay et al. (2004)/McBride et al. (2007) <sup>b</sup>	CHAMP	African American youth	Urban	12	Developmentally timed intervention that includes information on family processes, family communication, social support, parental supervision and monitoring, child assertiveness, and social problem solving related to HIV prevention.	3
19	Rhodes et al. (2011)	HoMBReS-2 (Men-2: Men Maintaining Well-being and Healthy Relationships-2)	Heterosexual Immigrant Latino adult men	Rural	4	Interactive, small-group, peer-led HIV prevention program.	3
20	Rhodes et al. (2017)	HOLA	Latino Immigrant sexual minority men and transgender individuals	Urban	4	Culturally relevant, theoretically grounded intervention with modules on HIV education, condom negotiation and use, influence of cultural values, and sexual health.	3
21	Aronson et al. (2013)	Brothers Leading Healthy Lives	African American male college students	—	5	Weekend retreat on masculinity, HIV education, intimate relationships, communication, and peer advocacy.	3
22	Wilkinson-Lee et al. (2018)	—	Latina women	—	3	Individual participant contacts from a trained community partner delivering a culturally based intervention focused on sexually transmitted infection and depression education.	3
23	Rink et al. (2016)	Unzip the Truth	American Indian men residing on a reservation	Rural	3	Peer-based intervention on pregnancy, HIV/STI attitudes, beliefs, and behaviors.	3
24	DeMarco & Chan (2013)	<i>Sistah Powah</i>	HIV-positive African American women	Urban	4	Writing intervention focused on adherence, stigma, and self-advocacy outcomes.	3

Note. CBPR = community-based participatory research; STI = sexually transmitted infection.

<sup>a</sup>Abbreviated author list provided. <sup>b</sup>Additional method or outcome paper identified. See References section for details. <sup>c</sup>CBPR level assigned: 1 = Level 1: REM serving community agencies were the CBPR partners; 2 = Level 2: REM were involved in CBPR project, but specific role was not described; and 3 = Level 3: REM were directly involved in CBPR project and their roles are clearly described.

# IAP / CBPR EN PROGRAMAS DE SALUD SEXUAL

24 intervenciones en minorías étnicas en norte América, 10 de las cuales cumplían los criterios de alta participación





# PROTEGE TU FAMILIA, HAZTE LA PRUEBA

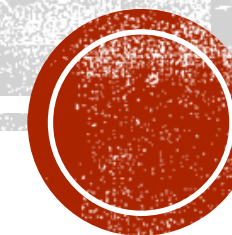
- Objetivo: desarrollar una intervención culturalmente aceptada en población latina para aumentar acceso a pruebas y disminuir el estigma
- Representantes comunitarios, facilitadores, mujeres y hombres
- Las mujeres hicieron 4 grupos focales antes de la intervención-fase formativa del proyecto
- Con esa información colaboraron con investigadores y crearon el curriculum e intervinieron 461 personas
- Una sesión de dos horas
- Se capacitaron en evaluación de programas y evaluaron el programa
- Encontraron que aumentaba el conocimiento en VIH y aceptación de la prueba



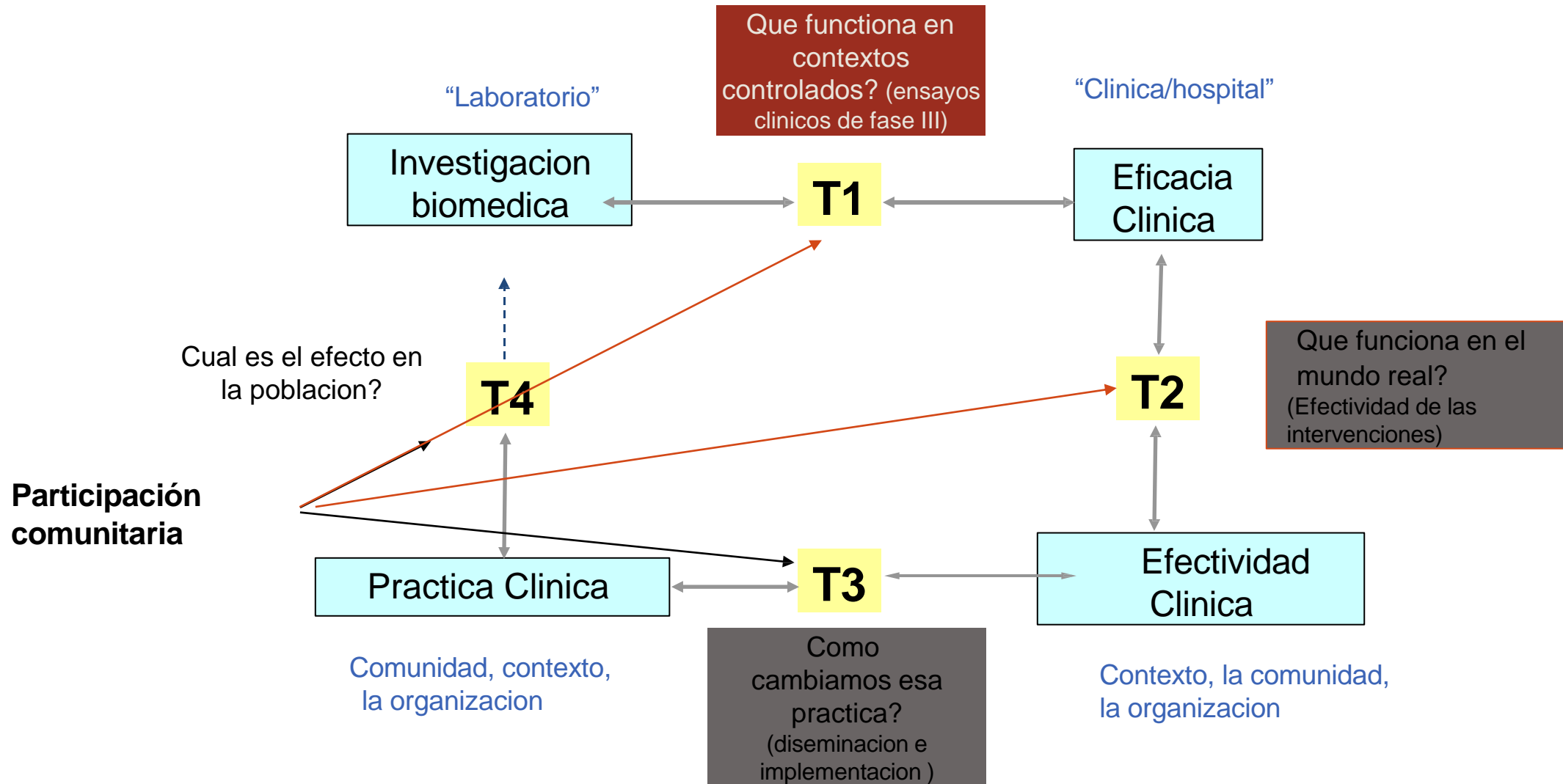
**Table 2.** Level of Community involvement in 12 Interventions Developed in Partnership with Target Group Members.

Intervention	Author(s) & year	Community partners and target group members	Phases of community involvement						Degree of collaboration	Key outcomes
			1	2	3	4	5	6		
13 Barbershop Talk with Brothers	Wilson et al. (2019)	CBO and a board consisting of barbers, barbershop owners and managers, and one target group member	+		+	+	+		Moderate	Higher percentage of no condomless sex at 6-month follow up.
14 Hope Intervention	Hergenrather et al. (2013)	Members of the CBO serving people living with HIV/AIDS. Team of target group members, including African American gay men living with HIV/AIDS	+						Low	Improved HIV treatment and medication adherence. Improved ability to communicate with treatment provider.
15 <i>Tu Amigo Pepe</i>	Solorio et al. (2016)	CBO serving the Latino LGBT community and Latino MSM	+						Low	Increased HIV testing rates, intention, attitudes, and self-efficacy toward testing. Improved attitudes and beliefs about condom use.
16 <i>Protege tu Familia: Hazte la Prueba</i>	Rios-Ellis et al. (2010)	Two CBOs as well as HIV+ peer health educators from the Latino community	+	+	+	+	+		High	Increased condom use and refusal of unsafe sex. Improved HIV knowledge, intention for safer sex, and HIV testing.
17 CHAMP+	McKay et al. (2014)	Pediatric HIV primary care staff and HIV-positive youth and their adult caregivers	+						Low	Marginal increases in treatment knowledge and caregiver being involved in medication adherence.
18 CHAMP	McKay et al. (2004)	Parents, students, school staff, and a community mental health center staff member	+					+	Moderate	Increased HIV knowledge and comfort discussing sensitive topics.
19 HoMBReS-2	Rhodes et al. (2011)	Local health and Latino-serving CBOs, religious organizations, and several Latino community members	+	+	+	+	+		High	Significantly more likely to get tested for HIV and use condoms regularly.
20 HOLA	Rhodes et al. (2017)	Local health and Latino-serving CBOs and Latino MSM	+	+	+	+	+	+	High <sup>a</sup>	Consistent condom use and HIV testing.
21 Brothers Leading Healthy Lives	Aronson et al. (2013)	African American college students, university faculty and staff, and community partners involved in HIV prevention	+	+	+	+		+	High	Decreased number of sexual partners and unprotected sex, increased condom use, and increased HIV knowledge and condom use intention.
22 Intervention not named	Wilkinson-Lee et al. (2018)	CBOs, community health centers, neighborhood associations, and community volunteers	+	+	+	+	+		High	Increased STI knowledge and screening.
23 Unzip the Truth	Rink et al. (2016)	Health department staff members and tribal residents	+	+	+	+	+	+	High <sup>a</sup>	Increased sexual health knowledge and positive attitudes towards contraceptives (not significant).
24 <i>Sistah Powah</i>	DeMarco & Chan (2013)	Black women with HIV	+					+	Low	Increased condom use and safer sex practices.

## EFFECTIVIDAD EN MEJORAR LA SALUD SEXUAL



# CAMPOS DE LA INVESTIGACIÓN (INCLUIDA DE VIH) EN LOS QUE LA PARTICIPACIÓN COMUNITARIA TIENE IMPLICACIONES

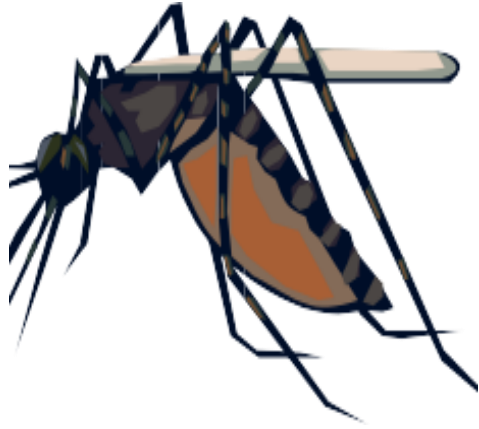




# QUE BENEFICIOS TRAE IAP-CBPR

- Ayudar a traducir los resultados de eficacia en efectividad,
- Aumentar la validez externa de los resultados
- Evitar que las investigaciones generen daños, discriminación, mas desigualdad
- Reducir el tiempo para que los resultados se traduzcan en soluciones sostenibles
- Como traducir los resultados en políticas de salud, programas de salud
- Genera innovación
- Los resultados tienen aplicabilidad concreta





***SI PIENSAS QUE ERES MUY PEQUEÑO PARA SER EFECTIVO, NUNCA HAS ESTADO EN CAMA CON UN MOSQUITO***

***“IF YOU THINK YOU’RE TOO SMALL TO BE EFFECTIVE, YOU HAVE NEVER BEEN IN BED WITH A MOSQUITO.”***

• ***Bette Reese***



- ▶ *Para ser un buen educador (investigador) "significa sobre todo tener fe en la gente, creer en la posibilidad de que puedan crear y cambiar las cosas"*
- ▶ *(Freire, 1971).*

