

○ Seguimiento a la efectividad de la terapia antirretroviral.  
Antiretroviral therapy' effectiveness follow-up.

*Francisco Javier Gutiérrez, MD., MSc.*

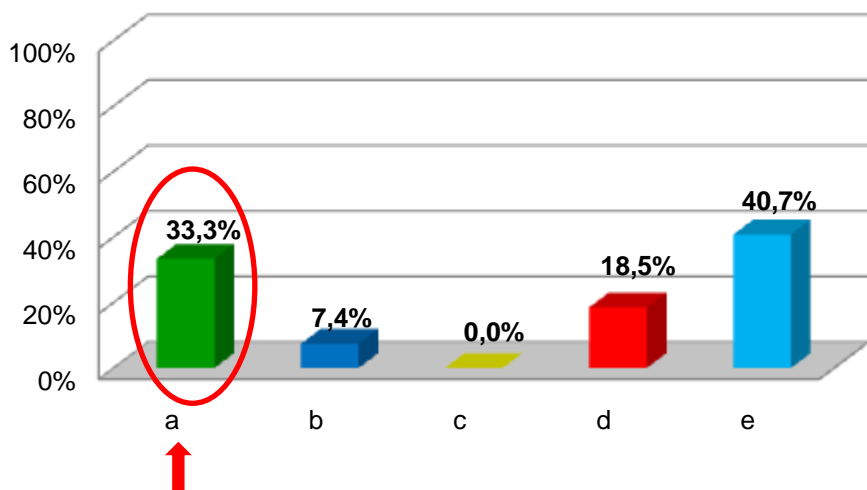
◆ La valoración de la adherencia de los pacientes en Colombia, a un esquema antirretroviral, se hace regularmente a través de métodos indirectos como el formulario ESPA, ó el SMAQ entre otros, pero suelen existir otros indicadores diferentes de la Carga Viral y el recuento de células CD4+ que nos permiten constatar el uso o no de los ARV en el Seguimiento Farmacoterapéutico; señale cuál de los siguientes puede ser:

- a) Alteraciones en ciertas pruebas de laboratorio no relacionadas con el VIH.
- b) Aparición de patologías no asociadas al tratamiento.
- c) Interacciones medicamentosas benéficas.
- d) Medición de Concentraciones plasmáticas de ARV.
- e) No sé; vine a aprender.

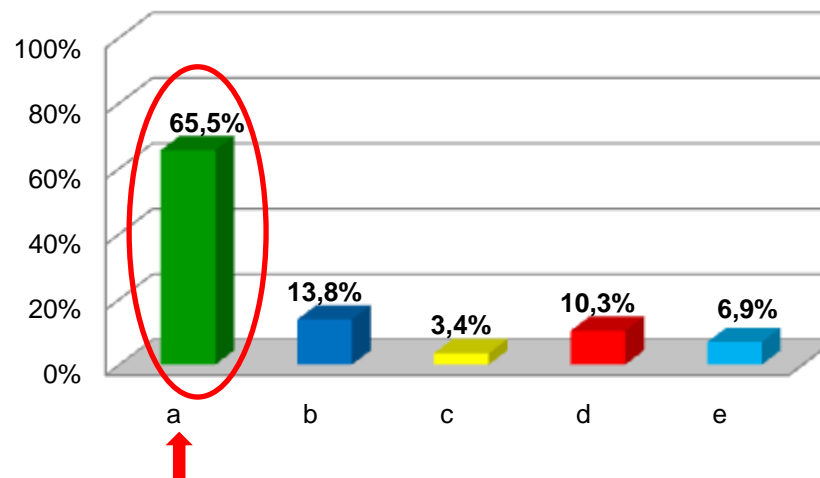
PRE	%	n
a	33,3%	9
b	7,4%	2
c	0,0%	0
d	18,5%	5
e	40,7%	11
Total	100,0%	27

POST	%	n
a	65,5%	19
b	13,8%	4
c	3,4%	1
d	10,3%	3
e	6,9%	2
Total	100,0%	29

n=27



n=29



**NOTA EDITORIAL:** Cambio de conocimiento: **+96.7%**.