

⊙ **Mecanismos moleculares y modelos experimentales para la evaluación de la disfunción endotelial y el riesgo cardiovascular asociados al VIH.**

Molecular basis and experimental models to evaluate endothelial dysfunction and cardiovascular risk in HIV+ patients.

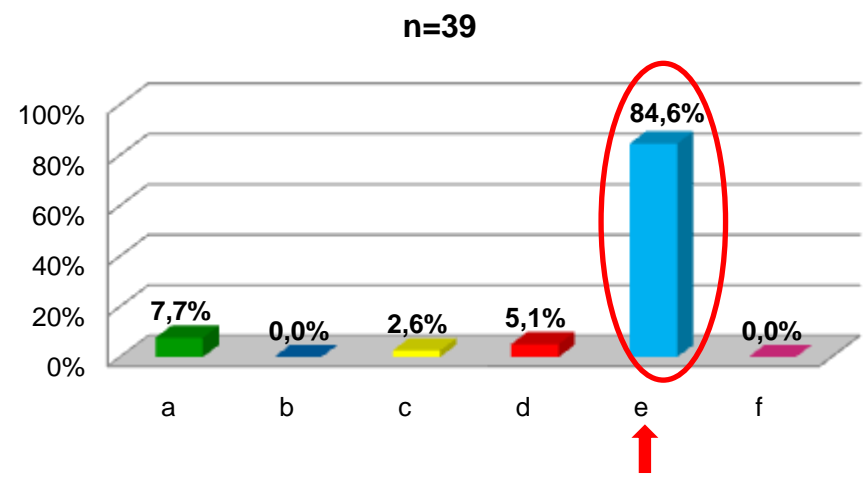
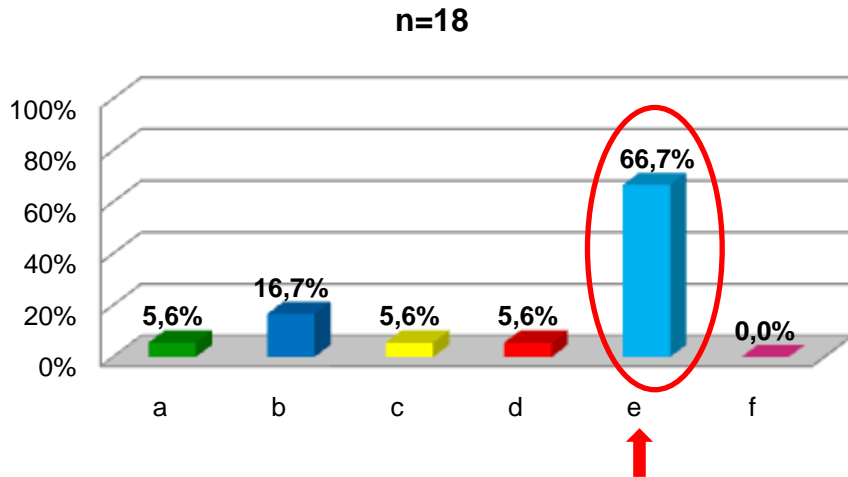
Jorge Hernán Ramírez, MD., MSc.

◆ **Cuál de los siguientes biomarcadores puede ser empleado para evaluar la función endotelial:**

- a) Dilatación mediada por flujo de la arteria braquial.
- b) Nitratos y nitritos.
- c) GMPC.
- d) Células endoteliales progenitoras (EPC).
- e) Todas las anteriores.
- f) No sé; vine a aprender.

PRE	%	n
a	5,6%	1
b	16,7%	3
c	5,6%	1
d	5,6%	1
e	66,7%	12
f	0,0%	0
Total	100,0%	18

POST	%	n
a	7,7%	3
b	0,0%	0
c	2,6%	1
d	5,1%	2
e	84,6%	33
f	0,0%	0
Total	100,0%	39



NOTA EDITORIAL: Cambio de conocimiento: **+26.8%**.