

⊙ **Enfermedades crónicas no transmisibles y VIH/Sida.**
Non-transmissible chronic diseases and HIV/AIDS.

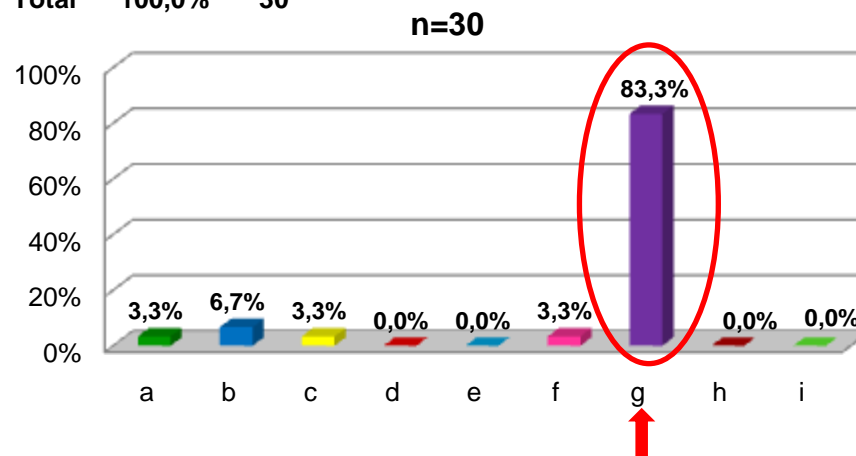
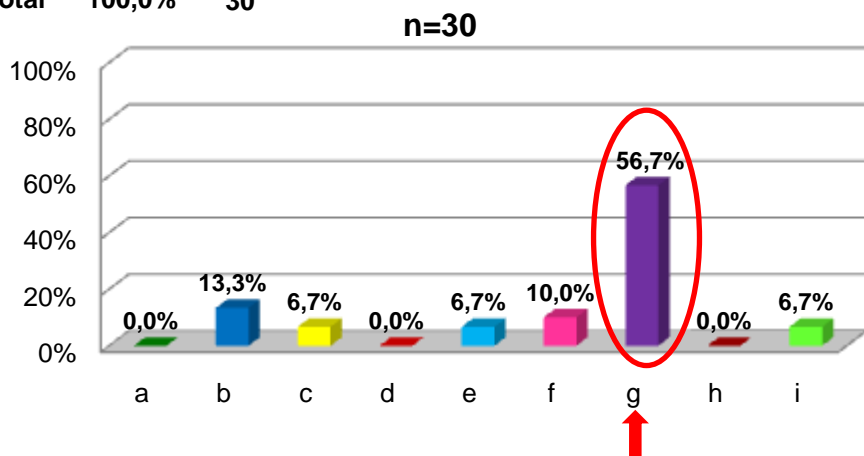
Oscar Echeverri, MD., MPH., Sc.D.

◆ **La probabilidad de enfermar o morir por enfermedad crónica o por VIH/SIDA se expresa en términos de:**

- a) Factores determinantes.
- b) Factores de riesgo.
- c) Riesgo relativo.
- d) Desigualdades relativas (OR)
- e) Riesgo atribuible.
- f) Vulnerabilidad del sujeto expuesto.
- g) Todas las anteriores.
- h) Ninguna de las anteriores.
- i) No sé; vine a aprender.

PRE	%	n
a	0,0%	0
b	13,3%	4
c	6,7%	2
d	0,0%	0
e	6,7%	2
f	10,0%	3
g	56,7%	17
h	0,0%	0
i	6,7%	2
Total	100,0%	30

POST	%	n
a	3,3%	1
b	6,7%	2
c	3,3%	1
d	0,0%	0
e	0,0%	0
f	3,3%	1
g	83,3%	25
h	0,0%	0
i	0,0%	0
Total	100,0%	30



NOTA EDITORIAL: Cambio de conocimiento: **+46.9%**.

⊙ **Enfermedades crónicas no transmisibles y VIH/Sida.**

Non-transmissible chronic diseases and HIV/AIDS.

Oscar Echeverri, MD., MPH., Sc.D.

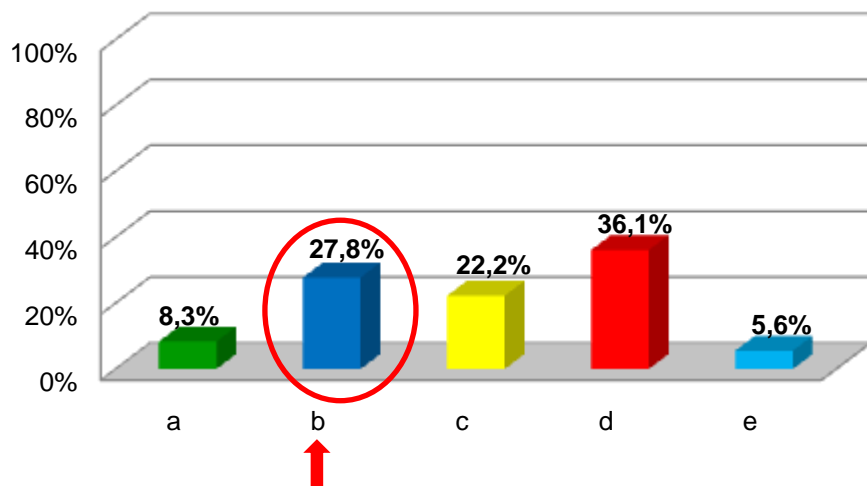
◆ **Cuál de las siguientes afirmaciones es CIERTA (Solo una):**

- a) Hoy, las muertes por enfermedades infecciosas aumentan más que las muertes por enfermedades crónicas.
- b) El VIH hace al portador más vulnerable de adquirir enfermedades crónicas.
- c) La edad media de casos nuevos con VIH es cada vez menor.
- d) Todas son ciertas.
- e) No sé, vine a aprender.

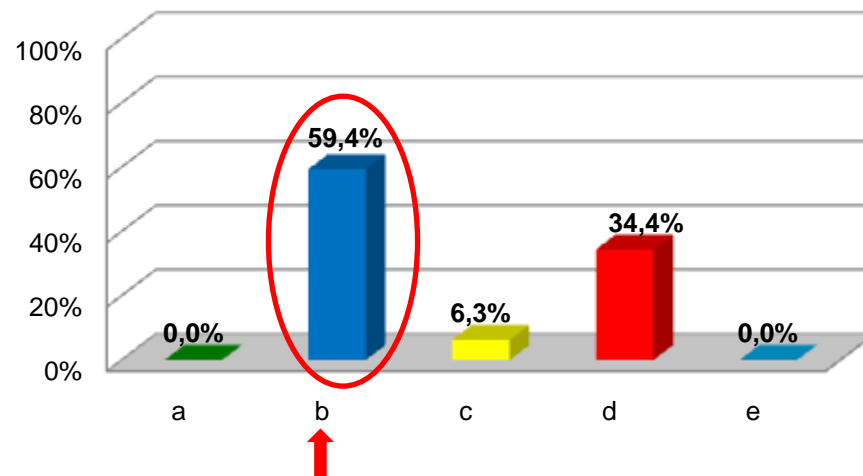
PRE	%	n
a	8,3%	3
b	27,8%	10
c	22,2%	8
d	36,1%	13
e	5,6%	2
Total	100,0%	36

POST	%	n
a	0,0%	0
b	59,4%	19
c	6,3%	2
d	34,4%	11
e	0,0%	0
Total	100,0%	32

n=36



n=32



NOTA EDITORIAL: Cambio de conocimiento: **+113,6%**.

⊙ **Enfermedades crónicas no transmisibles y VIH/Sida.**
Non-transmissible chronic diseases and HIV/AIDS.

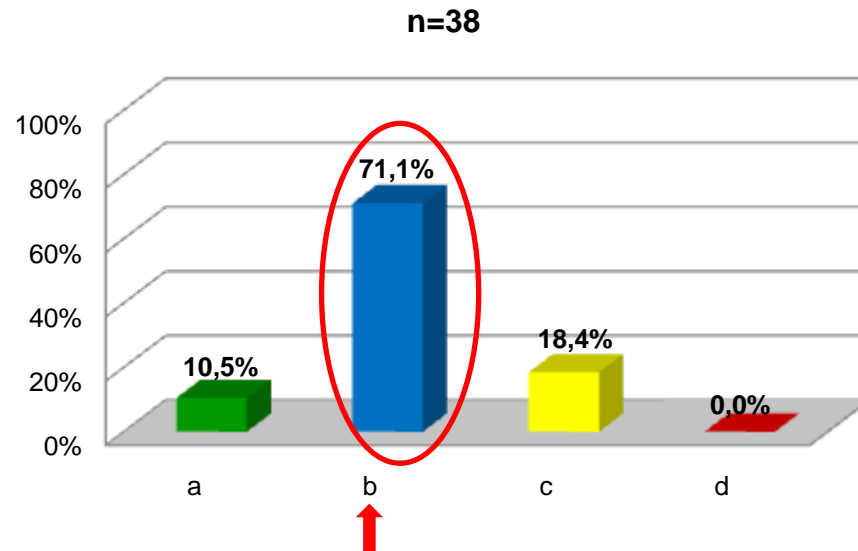
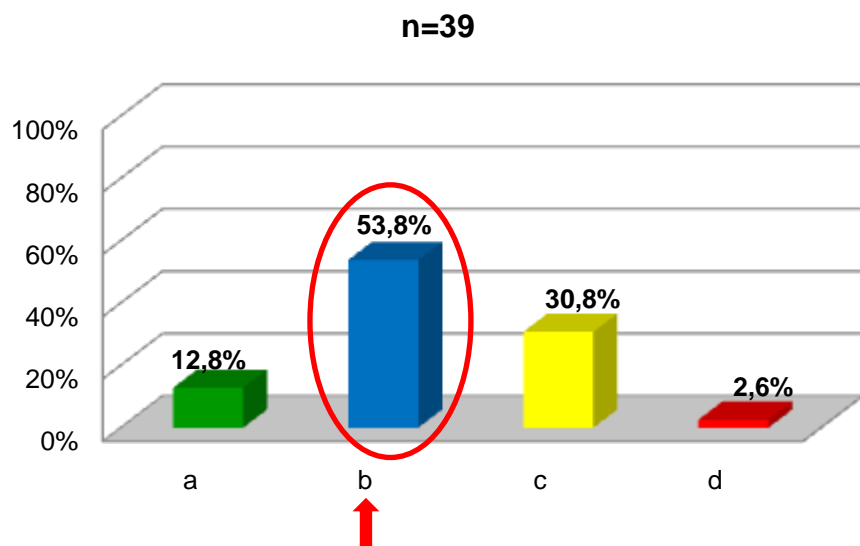
Oscar Echeverri, MD., MPH., Sc.D.

◆ **Cuál de las siguientes afirmaciones es FALSA (Solo una):**

- a) A mayor edad, el progreso de la infección por VIH a Sida y muerte es más rápido sin ARV.
- b) El VIH/SIDA no es factor de riesgo para desarrollar enfermedades crónicas.
- c) Las dos son falsas.
- d) No sé, vine a aprender.

PRE	%	n
a	12,8%	5
b	53,8%	21
c	30,8%	12
d	2,6%	1
Total	100,0%	39

POST	%	n
a	10,5%	4
b	71,1%	27
c	18,4%	7
d	0,0%	0
Total	100,0%	38



NOTA EDITORIAL: Cambio de conocimiento: **+32%.**