

Questionario No. 4

CONFERENCIAS INAUGURALES

⊙ **Nutrición en era de la terapia antirretroviral altamente activa, PARTE I.** **Nutrition in the Era of HAART – Part I.**

Gail Shor-Posner, Ph.D.

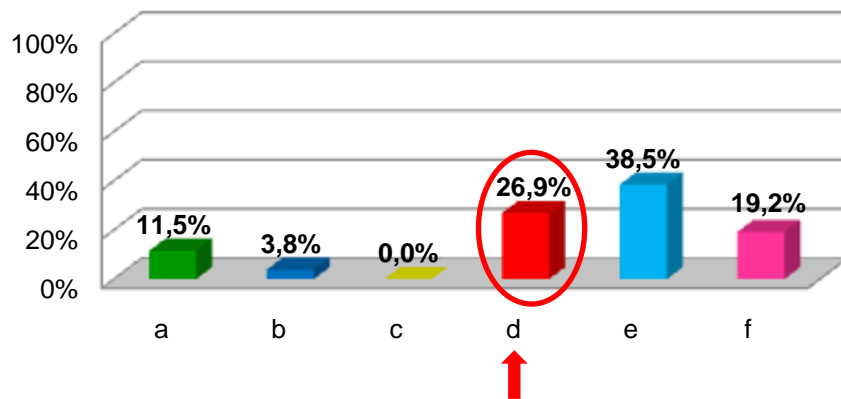
◆ **Foods can affect ARV medication:**

- a) Absorption.
- b) Metabolism.
- c) Excretion.
- d) All of the above.
- e) Only a and b.
- f) I do not know; I came to learn.

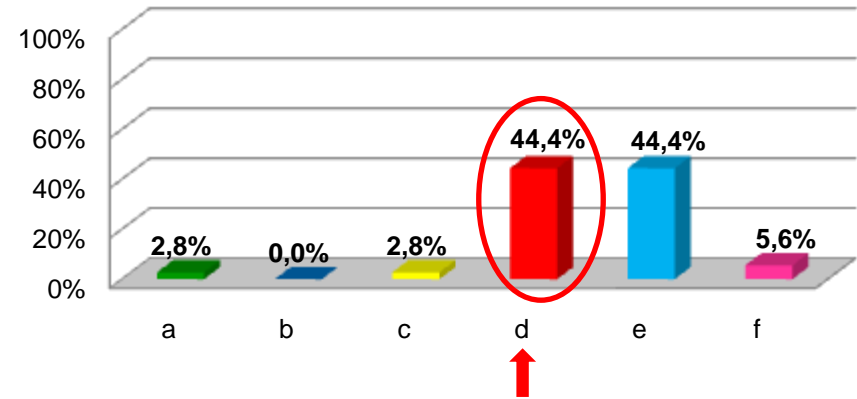
PRE	%	n
a	11,5%	3
b	3,8%	1
c	0,0%	0
d	26,9%	7
e	38,5%	10
f	19,2%	5
Total	100,0%	26

POST	%	n
a	2,8%	1
b	0,0%	0
c	2,8%	1
d	44,4%	16
e	44,4%	16
f	5,6%	2
Total	100,0%	36

n=26



n=36



NOTA EDITORIAL: Cambio de conocimiento: **+65.1%**. Verdaderamente, los alimentos pueden afectar cualquiera de los procesos de absorción, metabolismo o excreción de los medicamentos antirretrovirales. Se recomienda revisar la presentación a través del enlace al volumen XV año 2010 de esta colección de Memorias.

⊙ **Nutrición en era de la terapia antirretroviral altamente activa, PARTE I.**

Nutrition in the Era of HAART – Part I.

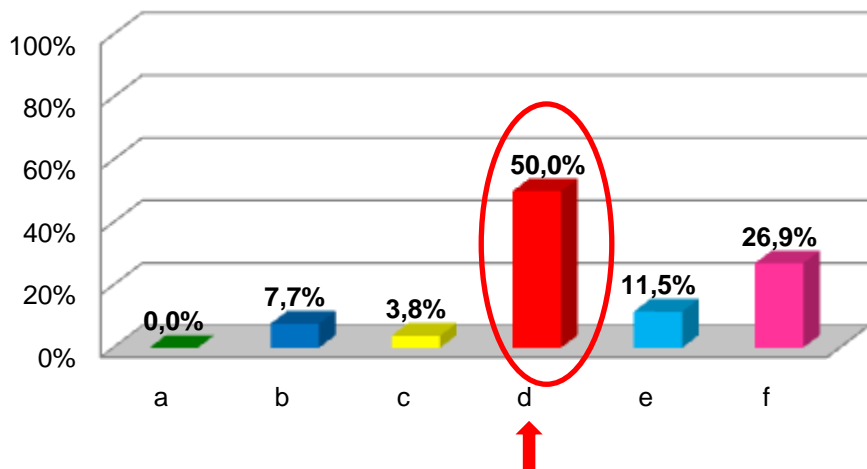
Gail Shor-Posner, Ph.D.

◆ **HAART-Nutrition complications include:**

- a) Altered glucose.
- b) Dyslipidemia.
- c) Metabolic syndrome.
- d) All of the above.
- e) Only a and c.
- f) I do not know; I came to learn.

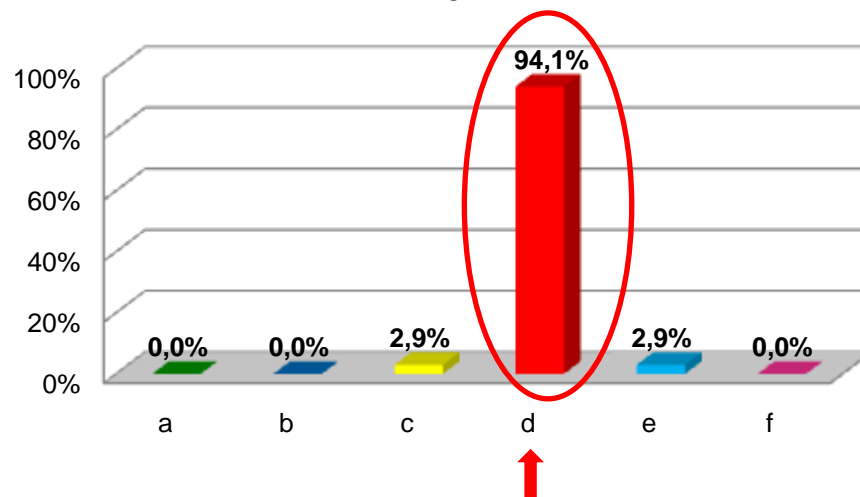
PRE	%	n
a	0,0%	0
b	7,7%	2
c	3,8%	1
d	50,0%	13
e	11,5%	3
f	26,9%	7
Total	100,0%	26

n=26



POST	%	n
a	0,0%	0
b	0,0%	0
c	2,9%	1
d	94,1%	32
e	2,9%	1
f	0,0%	0
Total	100,0%	34

n=34



NOTA EDITORIAL: Cambio de conocimiento: **+88.2%**. Casi la totalidad de los participantes ratificaron que cualquiera de las complicaciones nutricionales descritas pueden asociarse con el uso de tratamiento antirretroviral.

◉ **Nutrición en era de la terapia antirretroviral altamente activa, PARTE I.**

Nutrition in the Era of HAART – Part I.

Gail Shor-Posner, Ph.D.

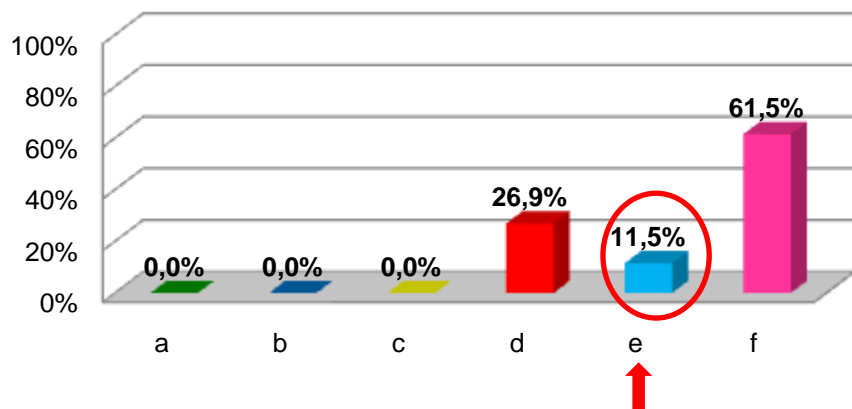
◆ **ATP III defined metabolic syndrome characteristics include:**

- a) Fasting TRIG > 150 mg/dl.
- b) Fasting glucose above 180 mg/dl.
- c) Waist circumference 102 cm men, 88 cm women.
- d) All of the above.
- e) Only a and c.
- f) I do not know; I came to learn.

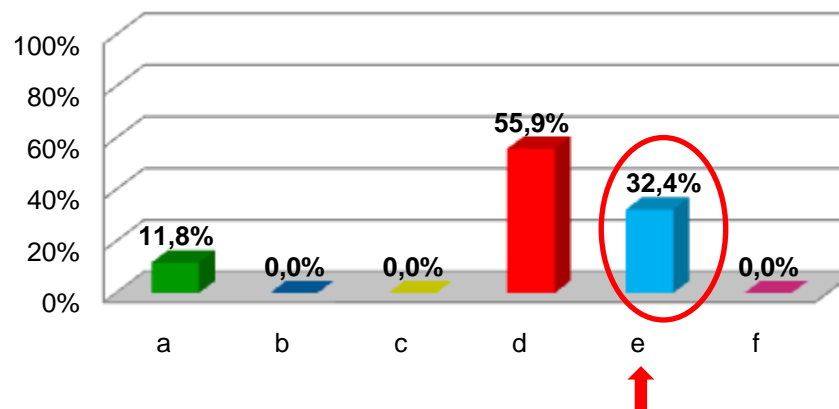
PRE	%	n
a	0,0%	0
b	0,0%	0
c	0,0%	0
d	26,9%	7
e	11,5%	3
f	61,5%	16
Total	100,0%	26

POST	%	n
a	11,8%	4
b	0,0%	0
c	0,0%	0
d	55,9%	19
e	32,4%	11
f	0,0%	0
Total	100,0%	34

n=26



n=34



NOTA EDITORIAL: Cambio de conocimiento: **+181.7%**, con gran reducción de la proporción de participantes desconocedores del tema, pero con más de la mitad de los mismos que desconocen el nivel de glicemia que puede contribuir a la definición del Síndrome Metabólico. Se recomienda revisar la presentación a través del enlace al volumen XV año 2010 de esta colección de Memorias, para verificar que en la actualidad los marcadores contribuyentes a la definición de dicho Síndrome son los descritos aquí para los triglicéridos y el perímetro abdominal, pero que el nivel de glicemia a considerar es >110 mg/dl.