

○ **Cuándo y cómo utilizar las “nuevas familias” de antirretrovirales, como “primera línea” o como “rescate” ante falla terapéutica.**
When and how to use the *new families* of ARV drugs, as *first line* or *rescue* therapy.

Dushyantha T. Jayaweera, MD.

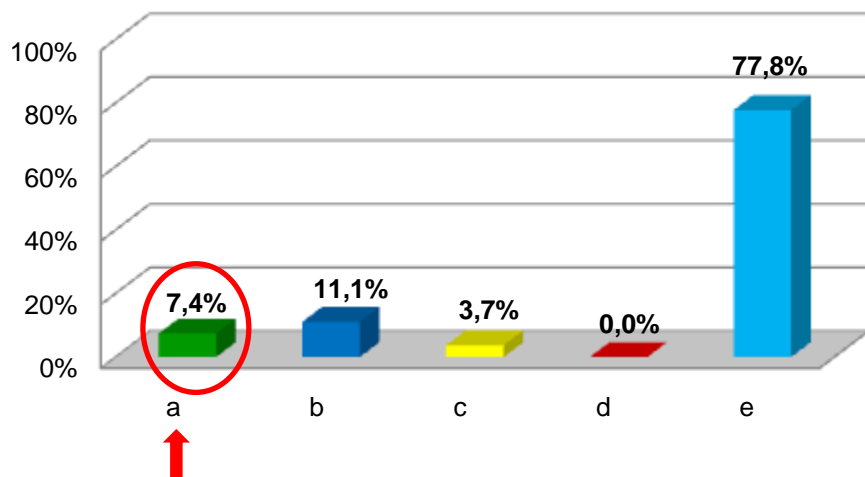
◆ **Which of the following sentences is FALSE (Only one):**

- a) Raltegravir activity may be limited by the Cmin. of the drug rather than AUC.
- b) Currently in the US the two PIs recommended by the DHHS are darunavir and atazanavir.
- c) Both are false.
- d) Both are true.
- e) I do not know; I came to learn.

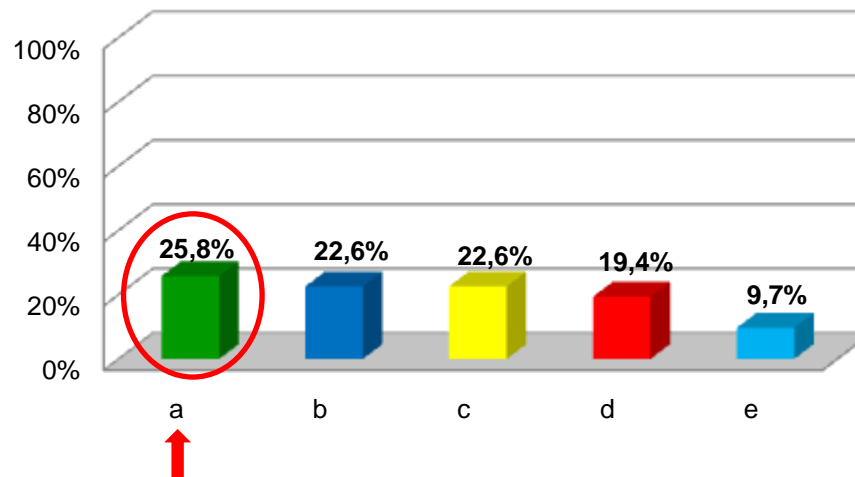
PRE	%	n
a	7,4%	2
b	11,1%	3
c	3,7%	1
d	0,0%	0
e	77,8%	21
Total	100,0%	27

POST	%	n
a	25,8%	8
b	22,6%	7
c	22,6%	7
d	19,4%	6
e	9,7%	3
Total	100,0%	31

n=27



n=31



NOTA EDITORIAL: Cambio de conocimiento: **+248.6%**, con gran reducción en la proporción de quienes desconocían totalmente el tema, aunque solamente una cuarta parte de los participantes se apropió el conocimiento. Se recomienda revisar la presentación a través del enlace al volumen XV año 2010 de esta colección.