

⦿ **Pruebas orales en el sitio de atención: Evidencia, evaluación y desafíos para su implementación.**  
**Oral Point-of-care tests: evidence, evaluation and challenges in implementation.**

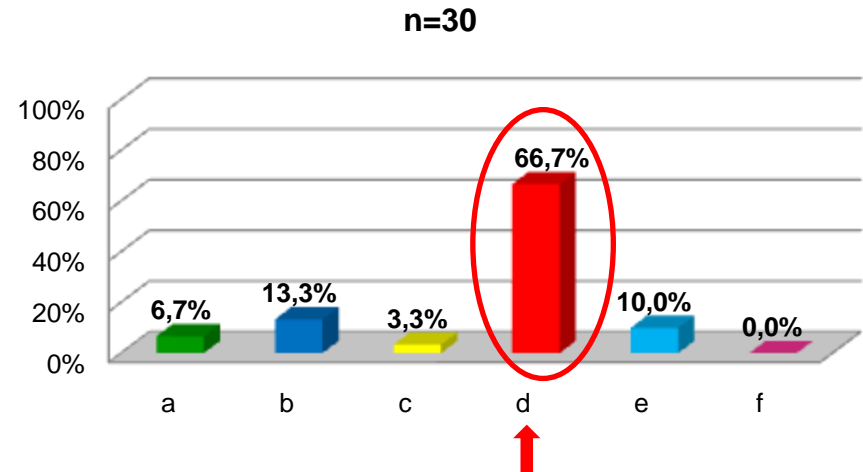
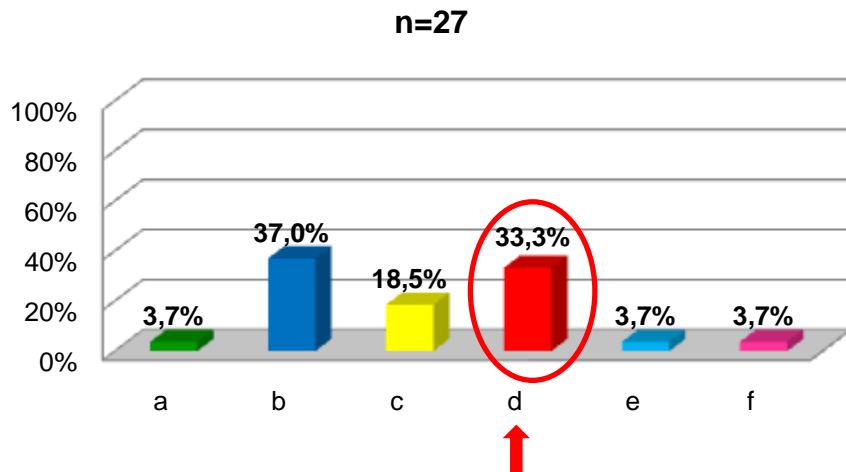
*Nitika Pant Pai, MD., MPH., PhD.*

◆ **False reactive test results are a possibility with:**

- a) Conventional serological tests.
- b) Rapid oral tests.
- c) Rapid blood based.
- d) All of the above.
- e) None of the above.
- f) I do not know; I came to learn.

PRE	%	n
a	3,7%	1
b	37,0%	10
c	18,5%	5
d	33,3%	9
e	3,7%	1
f	3,7%	1
<b>Total</b>	<b>100,0%</b>	<b>27</b>

POST	%	n
a	6,7%	2
b	13,3%	4
c	3,3%	1
d	66,7%	20
e	10,0%	3
f	0,0%	0
<b>Total</b>	<b>100,0%</b>	<b>30</b>



**NOTA EDITORIAL:** Cambio de conocimiento: **+100.3%**. Cualquiera de las pruebas de tamizaje pueden arrojar algunos resultados falsamente positivos, pero lo más importante es que sean altamente sensibles, como se observa en una de las preguntas anteriores en relación con las pruebas de saliva.