



CORPORACIÓN DE LUCHA CONTRA EL SIDA

Ayudar a proteger y conservar la vida humana es nuestra razón de ser

QUÉ SOMOS, QUÉ HACEMOS, QUÉ ESPERAMOS DEL TALLER

TALLER DE APROXIMACIÓN PARA COLABORACIÓN CANADÁ-COLOMBIA EN VIH/SIDA

Jaime Galindo-Quintero, MD.

Corporación de Lucha Contra el Sida
Secretaría de Salud Pública Municipal de Cali
Universidad del Valle
Abril 1 de 2009

NTC - ISO 9001:2000
CÓDIGO No. CO-SC 3941-1



Prestación de servicios ambulatorios para el tratamiento integral del VIH/SIDA, los cuales pueden incluir; Atención médica, asesoría médica internacional, atención por trabajo social, terapia por medio de grupos de auto apoyo, atención psicológica y servicio farmacéutico. - Gestión para la realización de pruebas de laboratorio clínico general, laboratorio clínico especializado y laboratorio para el diagnóstico de la infección del VIH/SIDA. - Servicios de actualización académica integral de alto nivel en VIH/SIDA y enfermedades infecciosas.

RESEÑA HISTÓRICA



Corporación
de Lucha
Contra el Sida

CORPORACIÓN DE LUCHA CONTRA EL SIDA

- 1988: Programa Sida Secretaría de Salud Pública Municipal de Cali.
- Marzo 1992: Constitución Corporación de Lucha Contra el Sida.
Miembros Fundadores Institucionales (actualmente activos):
 - Secretaría de Salud Pública Municipal de Cali
 - Hospital Universitario del Valle
 - Cruz Roja Colombiana Seccional Valle
 - Profamilia
 - Fundación Valle del Lili
- 1994: Fondo de Medicamentos y Ayudas Diagnósticas.
- 1995: 1er. Seminario Integral del Sida.
- 1996-2009: Curso Internacional de Enfermedades Infecciosas y Seminario Integral del Sida. – *CONFERENCIA DE CALI*
- 1996-2001: Proyecto Piloto “Prevención de la Transmisión Perinatal del VIH”

***HÁGASE YA LA PRUEBA DEL SIDA
...su verdadera prueba de Amor.***



(1999, Cali-Colombia)



- **1993 - 1997:** Inicio de prestación de Servicios de Salud y Atención Integral.
- **1996 - 2009:** “Búsqueda Activa” del VIH/Sida (~20.000 personas) y Atención Integral (~900 personas activas a Dic./08).
- **2002 - 2012:** “Vigilancia de Resistencias”.
- **2006:** Certificación Internacional de Gestión de Calidad ISO 9001:2000 para Atención Integral y Actualización Académica.
- **2007:** Nueva Sede Institucional y Centro de Eventos Valle del Pacífico.
- **2007 - 2010:** Riesgo Cardiovascular y VIH/Sida.
- **2009 - 2011:** Desarrollo Institucional (Infraestructura).
- **2009 - VISIÓN:** Ser reconocida antes del año 2014 en los ámbitos nacional e internacional como la organización para la salud, la investigación y la educación, que presta los más especializados servicios de promoción, prevención y atención integral para la lucha global contra el SIDA y las enfermedades infecciosas, así como ser centro académico de referencia para América Latina.

ACTUALIZACIÓN ACADÉMICA



Corporación
de Lucha
Contra el Sida

CURSO INTERNACIONAL DE ENFERMEDADES INFECCIOSAS Y SEMINARIO INTEGRAL DEL SIDA - CONFERENCIA DE CALI, 1995 - 2009

- ✓ **Periodicidad:** Anual sin interrupciones.
- ✓ **No. de Participantes: 1995 - 2008:** 10.500 (\bar{X} : 750/año)
- ✓ **CONFERENCIA DE CALI 2009:** ~ 800 participantes
- ✓ **No. de Profesores Internacionales:** 150
- ✓ **No. de Profesores Nacionales:** 200
- ✓ **Intensidad Horaria:** \bar{X} : 56 horas/año
- ✓ **No. Instituciones Académicas:** \bar{X} : 28 / año
- ✓ **Memorias 1997-2008 en** www.clsida.org.co

ISSN: 2027-2561

PACIENTES BAJO ATENCIÓN INTEGRAL

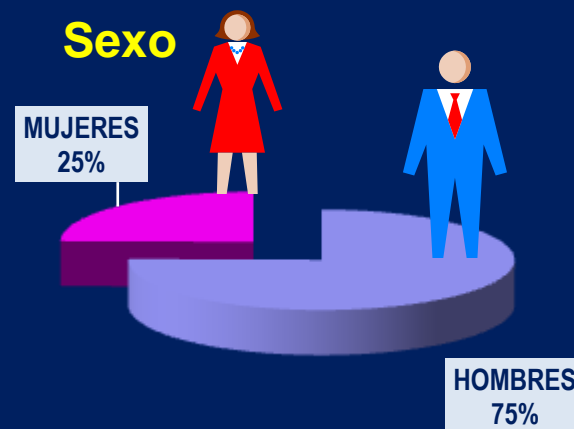
Diciembre / 2008.

(n=720)

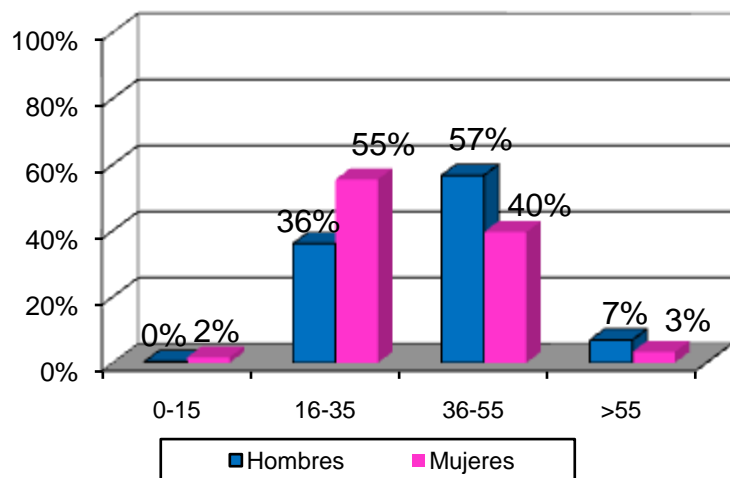
Demográficos:

| Sexo | N | Porcentaje | Rango |
|---------|-----|------------|--------|
| Hombres | 538 | 75% | (2-75) |
| Mujeres | 182 | 25% | (3-69) |

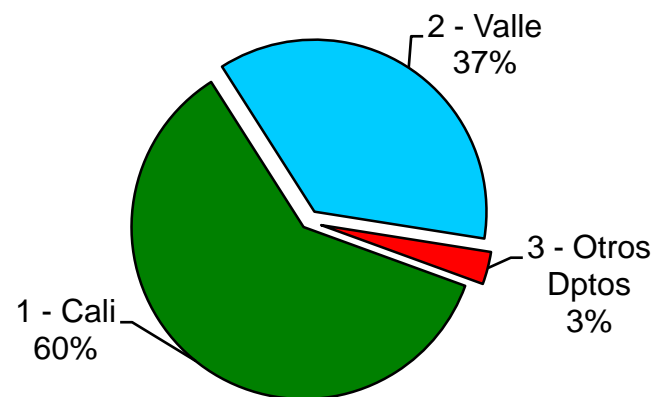
Sexo



Edad según sexo



Procedencia



INVESTIGACIÓN



Corporación
de Lucha
Contra el Sida

LÍNEAS VIGENTES:

- ✓ **BÚSQUEDA ACTIVA:** (IAS Conf. 2004, 2006, 2008, ACIN 2008, U. Valle 2008).
 - Sífilis / Otras ITS y VIH
- ✓ **RIESGO CARDIOVASCULAR:** (IAS 2008, ACIN 2008, U. Valle 2008).
- ✓ **EFFECTIVIDAD DE ATENCIÓN INTEGRAL** (U. Valle 2008).
- ✓ **RESISTENCIAS 2002 - 2012:** (Panorama preliminar 2008- 2009).
- ✓ **ADHERENCIA:** (Preliminares).
- ✓ **DERMATOLOGÍA:** (Caracterización 2008 – 2009).
- ✓ **HÁBITOS SALUDABLES DE VIDA:**
 - Ejercicio y/o Nutrición.
 - Auto cuidado para prevención ITS.

ALIANZAS ESTRATÉGICAS VIGENTES

INVESTIGACIÓN / EDUCACIÓN

- ✓ **UNIVERSIDAD DEL VALLE:** Básicas (Virem y otras), Salud Pública (Cedetes, Observatorio, Enf. Crónicas No transmisibles), Clínicas (Medicina Interna Dermatología).
- ✓ **PONTIFICIA UNIVERSIDAD JAVERIANA CALI:** (“Grupo de Investigación Salud y Calidad de Vida”)
- ✓ **FOGARTY INTERNACIONAL TRAINING CENTER: / UNIVERSITY OF MIAMI.**
- ✓ **SECRETARÍA DE SALUD PÚBLICA MUNICIPAL DE CALI.**
- ✓ **OTROS :** Universidad del Cauca, Caldas y Eje Cafetero, NIAAA at NIH –USA

ATENCIÓN INTEGRAL

- **CRUZ ROJA COLOMBIANA**
- **HOSPITAL UNIVERSITARIO DEL VALLE**
- **EPS y EPS-S de Sistema General de Seguridad Social en Salud**
- **LABORATORIOS CLÍNICOS ESPECIALIZADOS**
- **CASAS FARMACÉUTICAS**

QUÉ ESPERA LA CORPORACIÓN DE LUCHA CONTRA EL SIDA DEL TALLER

- ❖ **Desarrollar plenamente lo planeado y programado.**
- ❖ **Iniciar una línea de colaboración entre Canadá y Colombia para Investigación / Atención Integral / Educación en VIH/Sida y problemas de salud relacionados (Biomédicos y Sociales)**
- ❖ **Que se conformen grupos de investigación / profesionales / educadores, enfocados a las temáticas del taller para planear, comenzar a ejecutar, evaluar efectividad y mejorar proyectos específicos en el corto, mediano y largo plazos.**

❖ Que la coordinación y ejecución de procesos, procedimientos y actividades específicas comiencen a cargo de la Corporación de Lucha Contra el Sida (Grupo de Investigaciones “Educación y Salud en VIH/Sida”) junto con la Secretaría de Salud Pública Municipal de Cali, por Colombia y de la Universidad de McGill y otras por Canadá.

❖ Que la mayor parte de las iniciativas de investigación / atención integral / educación, se desarrollen en el Suroccidente Colombiano (principalmente Cali y Popayán) y “Eje Cafetero” (Pereira, potencialmente Manizales), a través de la Corporación de Lucha Contra el Sida.



Corporación
de Lucha
Contra el Sida

Bienvenidos a CALI
“Centro Geográfico de
América... para el mundo”

MIL GRACIAS