

◆ **Búsqueda Activa Focal Integral de VIH y/o Sífilis en poblaciones asintomáticas vulnerables: ¿A qué nos enfrentamos y cómo responder en los próximos años?**

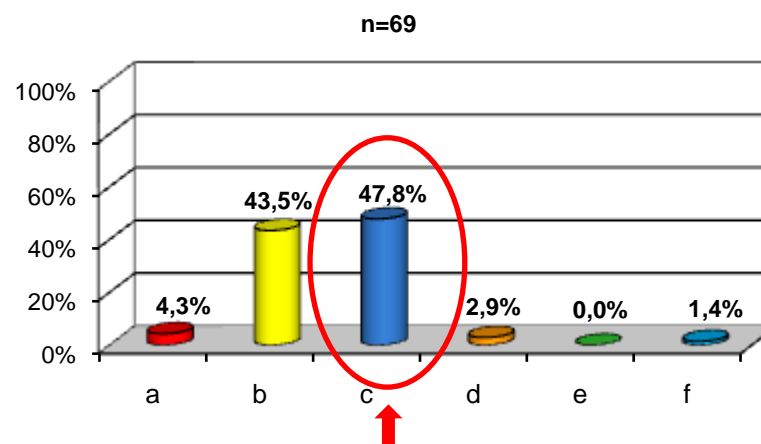
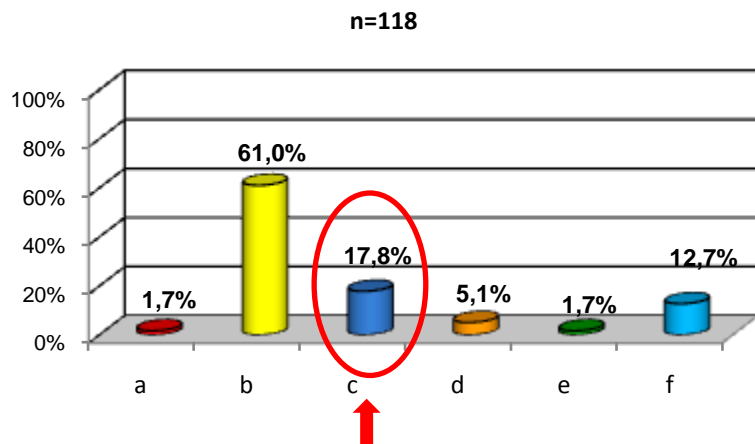
Dr. Jaime Galindo: Grupo de Investigaciones "Educación & Salud en VIH/Sida", Corporación de Lucha Contra el Sida:

Si usted quisiera contribuir a contener el avance de la epidemia por el VIH, a través de la "Búsqueda Activa Focal", cuál de las siguientes poblaciones elegiría:

- a) Personas con enfermedad avanzada por Sida y/o Infecciones Oportunistas relacionadas
- b) Adolescentes en general
- c) Adultos asintomáticos de estratos socio-económicos bajos
- d) Niños y adultos mayores
- e) Solamente hombres o solamente mujeres
- f) No sé; voy a aprender.

p51	%	n
a	1,7%	2
b	61,0%	72
c	17,8%	21
d	5,1%	6
e	1,7%	2
f	12,7%	15
Total	100,0%	118

P - 66	%	n
a	4,3%	3
b	43,5%	30
c	47,8%	33
d	2,9%	2
e	0,0%	0
f	1,4%	1
Total	100,0%	69



NOTA EDITORIAL: Cambio en el conocimiento: **+168,5%**, con gran reducción en el "desconocimiento total" (-807% para la opción "f"), aunque persiste una proporción importante (~40%) de participantes que insisten en focalizar a adolescentes en general, para quienes seguramente lo más importante es promover costumbres sexuales que contribuyan a reducir la prevalencia/incidencia de infección por VIH que podrían adquirir en edades posteriores, principalmente en el contexto de alta vulnerabilidad social.

◆ **Búsqueda Activa Focal Integral de VIH y/o Sífilis en poblaciones asintomáticas vulnerables: ¿A qué nos enfrentamos y cómo responder en los próximos años?**

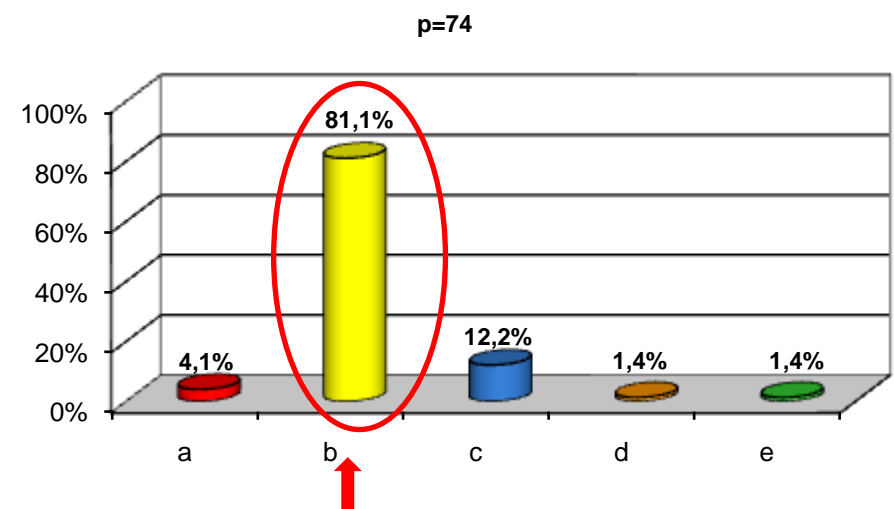
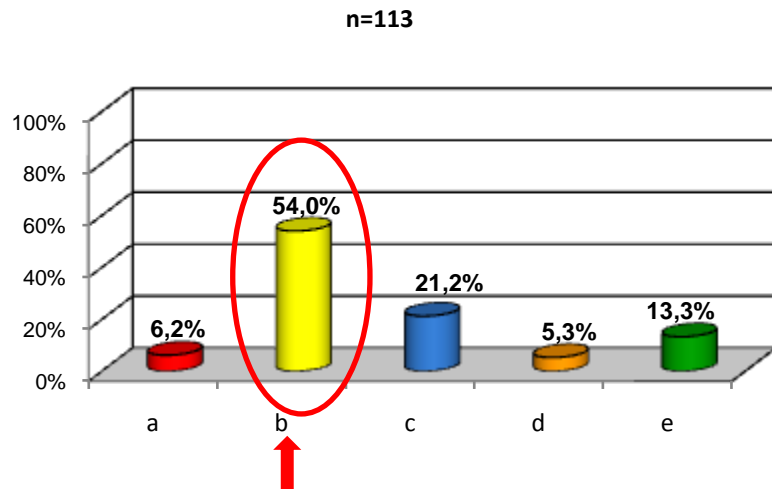
Dr. Jaime Galindo: Grupo de Investigaciones "Educación & Salud en VIH/Sida", Corporación de Lucha Contra el Sida:

Dentro del grupo poblacional que usted haya elegido, ¿a cuáles de los siguientes grupos se enfocaría con mayor prioridad?

- a) Personas de cualquier edad, con patologías odontológicas, tuberculosis o diarrea
- b) Personas con antecedente o manifestaciones de infecciones de transmisión sexual, incluyendo mujeres con citologías cérvico-vaginales anormales
- c) Personas con consumo riesgoso/abusivo de alcohol/drogas y/o tatuajes
- d) Ninguna de las anteriores/otros grupos diferentes
- e) No sé; voy a aprender.

p52	%	n
a	6,2%	7
b	54,0%	61
c	21,2%	24
d	5,3%	6
e	13,3%	15
Total	100,0%	113

P - 67	%	n
a	4,1%	3
b	81,1%	60
c	12,2%	9
d	1,4%	1
e	1,4%	1
Total	100,0%	74



NOTA EDITORIAL: Cambio en el conocimiento: **+50,2%**, con desaparición casi completa del "desconocimiento total" (-850% para la opción "e"), soportado por los resultados de estudios locales y mundiales que señalan a otras ITS como el principal factor de riesgo para positividad con VIH, principalmente en poblaciones de adultos jóvenes bajo condiciones de mayor vulnerabilidad socio-económica.

◆ **Búsqueda Activa Focal Integral de VIH y/o Sífilis en poblaciones asintomáticas vulnerables: ¿A qué nos enfrentamos y cómo responder en los próximos años?**

Dr. Jaime Galindo: Grupo de Investigaciones "Educación & Salud en VIH/Sida", Corporación de Lucha Contra el Sida:

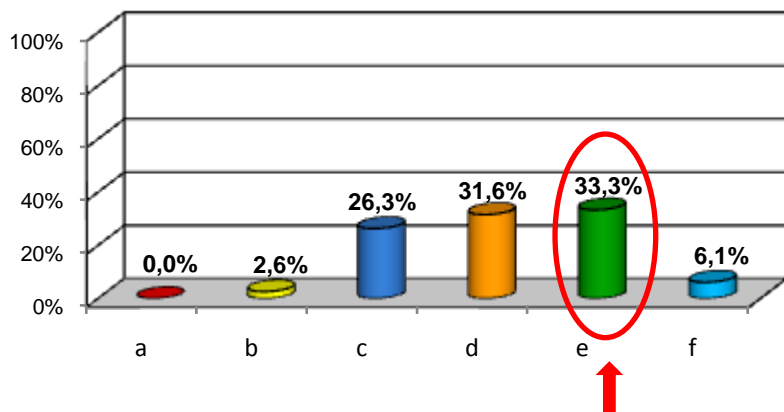
¿Cuál cree usted que es la proporción de personas sexualmente activas, de cualquier edad, que usa consistentemente el condón?

- a) 80 – 100%
- b) 60 – 79%
- c) 40 – 59%
- d) 20 – 39%
- e) < 20%
- f) No sé; voy a aprender.

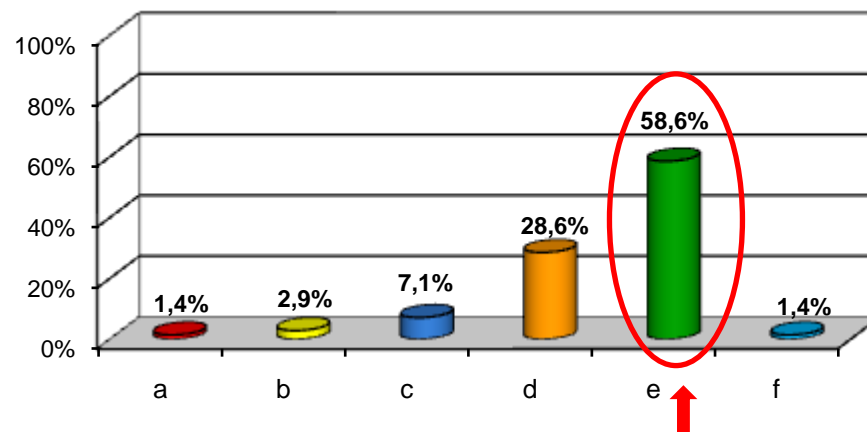
p53	%	n
a	0,0%	0
b	2,6%	3
c	26,3%	30
d	31,6%	36
e	33,3%	38
f	6,1%	7
Total	100,0%	114

P - 68	%	n
a	1,4%	1
b	2,9%	2
c	7,1%	5
d	28,6%	20
e	58,6%	41
f	1,4%	1
Total	100,0%	70

n=114



n=70



NOTA EDITORIAL: Cambio en el conocimiento: **+76,0%**, aunque persiste una considerable proporción (~40%) con creencia incorrectamente sobreestimada acerca del uso consistente ("siempre") del condón el cual, en realidad, es mucho menor (2-9%) precisamente en las poblaciones con mayores riesgos (con más antecedentes de ITS) y vulnerabilidad socio-cultural y económica (muy bajo ~2% en >55 años, muy pobres y en la gran mayoría de todas las personas con mayores números de parejas sexuales concomitantes).

◆ **Búsqueda Activa Focal Integral de VIH y/o Sífilis en poblaciones asintomáticas vulnerables: ¿A qué nos enfrentamos y cómo responder en los próximos años?**

Dr. Jaime Galindo: Grupo de Investigaciones “Educación & Salud en VIH/Sida”, Corporación de Lucha Contra el Sida:

¿Cuál de las siguientes condiciones se concentra más en poblaciones vulnerables para VIH?

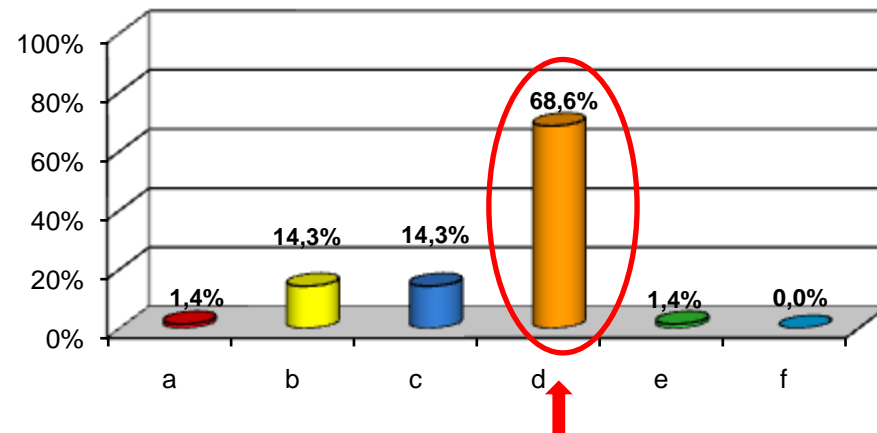
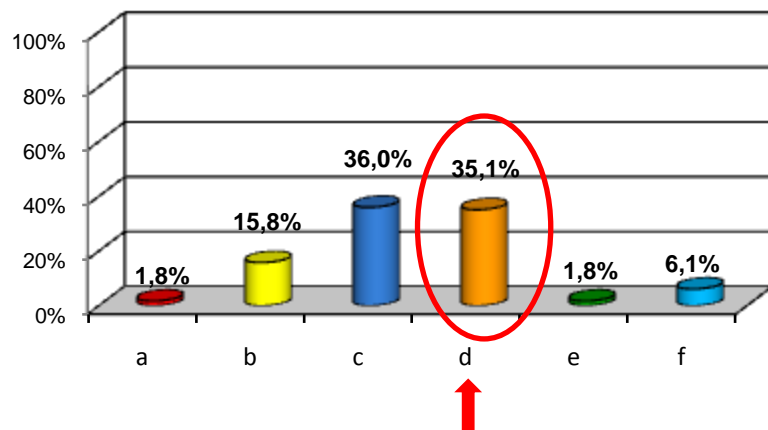
- a) Tatuajes
- b) Mayor tiempo de vida sexualmente activa
- c) Más bajo uso consistente de condón
- d) Mayor frecuencia de antecedente de infecciones de transmisión sexual
- e) Mejores conocimientos sobre la prevención del VIH y las ITS
- f) No sé; voy a aprender.

p54	%	n
a	1,8%	2
b	15,8%	18
c	36,0%	41
d	35,1%	40
e	1,8%	2
f	6,1%	7
Total	96,5%	110

P - 69	%	n
a	1,4%	1
b	14,3%	10
c	14,3%	10
d	68,6%	48
e	1,4%	1
f	0,0%	0
Total	100,0%	70

n=110

n=70



NOTA EDITORIAL: Cambio en el conocimiento: **+95,2%** que ratifica los resultados encontrados en Cali en los últimos años y ayuda a enfatizar la focalización de la búsqueda activa de VIH a través del diagnóstico de otras ITS (pasadas o presentes) como principal factor de riesgo, particularmente en poblaciones más vulnerables por la pobreza socio-económica y menores conocimientos dirigidos a la prevención, pero sin dejar también de tener en cuenta que el tiempo más largo de vida sexualmente activa probablemente debe ser considerado como una característica adicional para esta focalización, especialmente válida en países con recursos limitados pero con epidemias aún consideradas como concentradas.