

◆ **Punción Lumbar en personas con Sífilis y VIH: ¿Sí o No? - Dr. Juan Carlos Salazar.**

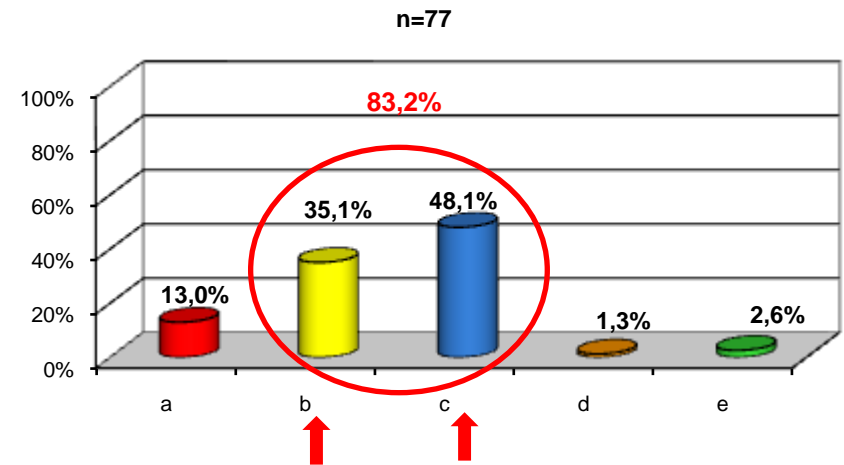
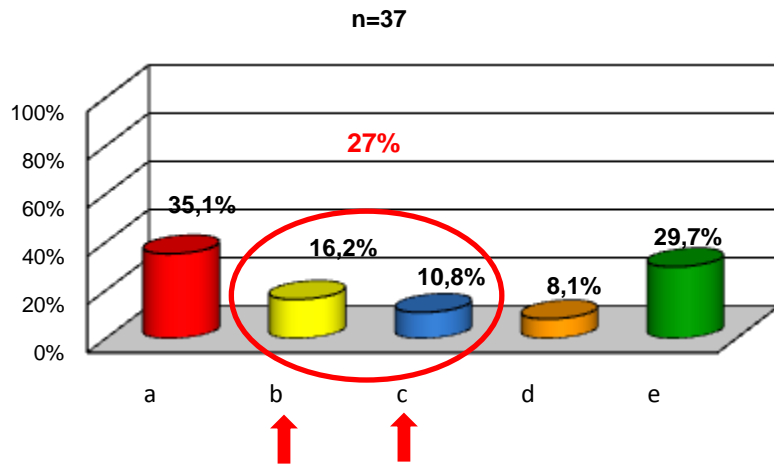
Dr. Jaime Galindo: Grupo de Investigaciones "Educación & Salud en VIH/Sida", Corporación de Lucha Contra el Sida:

En personas con Sífilis y VIH, la punción lumbar debe hacerse:

- a) Siempre
- b) Casi siempre
- c) Algunas veces
- d) Nunca
- e) Lo siento, NO aprendí.

Inter	%	n
a	35,1%	13
b	16,2%	6
c	10,8%	4
d	8,1%	3
e	29,7%	11
Total	100,0%	37

P - 65	%	n
a	13,0%	10
b	35,1%	27
c	48,1%	37
d	1,3%	1
e	2,6%	2
Total	100,0%	77



NOTA EDITORIAL: Cambio en el conocimiento: **+208%** (principalmente para la opción "c": +345%), teniendo en cuenta la importancia que reviste el ofrecer la punción lumbar a muchas personas coinfectadas por VIH y Sífilis, tanto para el diagnóstico y tratamiento oportunos del compromiso del sistema nervioso central por sífilis y/o patologías diferentes concomitantes o sustitutas, así como para prevenir complicaciones más tardías, mejorando así la efectividad de estas intervenciones.