

◆ **Avances en el conocimiento de la inmunología de la Sífilis: Implicaciones y propuestas.**

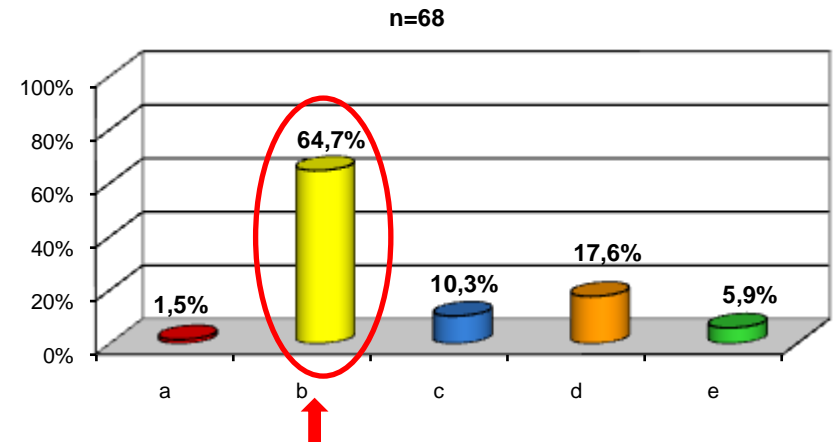
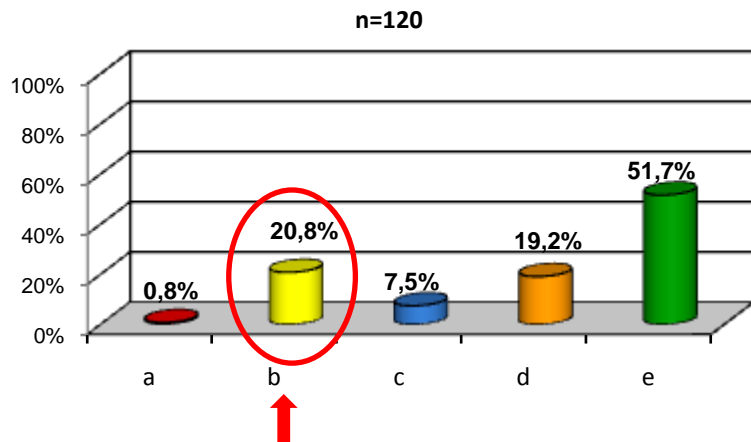
Dra. Adriana Cruz:

La erradicación de la sífilis a través de la generación de una vacuna efectiva para prevenir esta ETS en el ser humano se ha dificultado porque:

- Existen reservorios para el *T. pallidum*, como los venados y ratas de campo, que no permitirían erradicar la enfermedad aún si existiera una vacuna efectiva.
- Los avances en el entendimiento de la inmunología y patología de la enfermedad se han visto limitados por el hecho de que el *T. pallidum* no se ha dejado cultivar o manipular genéticamente.
- Las dificultades socio-culturales de las poblaciones vulnerables para adquirir ETSs no ha permitido desarrollar los ensayos clínicos fase I-II de la vacuna para la sífilis, que fue efectiva en el modelo animal, el conejo.
- No ha habido interés en apoyar la investigación en sífilis por parte de países industrializados, porque esta es una ETS que compromete principalmente poblaciones de bajo nivel socio-económico en países en vías de desarrollo
- No sé; voy a aprender.

p49	%	n
a	0,8%	1
b	20,8%	25
c	7,5%	9
d	19,2%	23
e	51,7%	62
Total	100,0%	120

P - 64	%	n
a	1,5%	1
b	64,7%	44
c	10,3%	7
d	17,6%	12
e	5,9%	4
Total	100,0%	68



NOTA EDITORIAL: Cambios en el conocimiento: **+211,1%**, acompañado por gran reducción en el "desconocimiento total" (-776% para la opción "e") aunque 1/3 de los participantes persiste con conocimientos inapropiados, lo cual advierte sobre la necesidad de intensificar la educación en el ámbito formal superior de las disciplinas biomédicas y sociales aplicadas a la salud.