

◆ **Sífilis congénita: Panorama con alertas encendidas.**

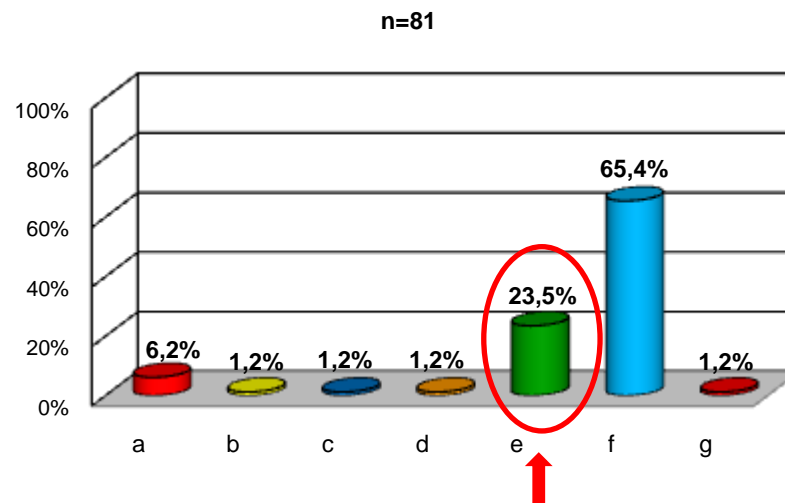
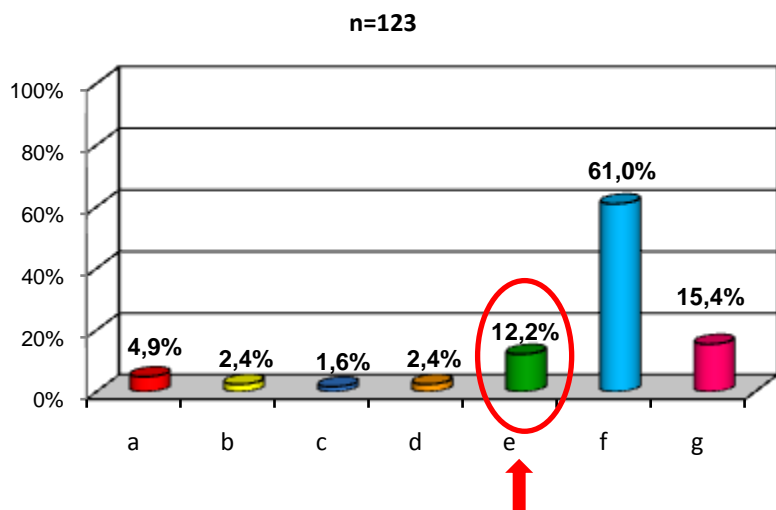
Dr. Alejandro Varela:

Los factores relacionados con la grave situación de la Sífilis congénita en Cali son:

- a) Inasistencia al control prenatal
- b) Reinfección de la gestante en el 2º o 3er trimestre
- c) Tratamiento inadecuado
- d) Factores sociales
- e) Sólo a y b
- f) Todas las anteriores
- g) No sé; voy a aprender.

p46	%	n
a	4,9%	6
b	2,4%	3
c	1,6%	2
d	2,4%	3
e	12,2%	15
f	61,0%	75
g	15,4%	19
Total	100,0%	123

P - 61	%	n
a	6,2%	5
b	1,2%	1
c	1,2%	1
d	1,2%	1
e	23,5%	19
f	65,4%	53
g	1,2%	1
Total	100,0%	81



NOTA EDITORIAL: Cambios en el conocimiento: **+92,6%**, aunque persisten preocupaciones por el potencial efecto de otros factores adversos (terapéuticos y sociales) sobre el grave problema de la sífilis congénita.

◆ **Sífilis congénita: Panorama con alertas encendidas.**

Dr. Alejandro Varela:

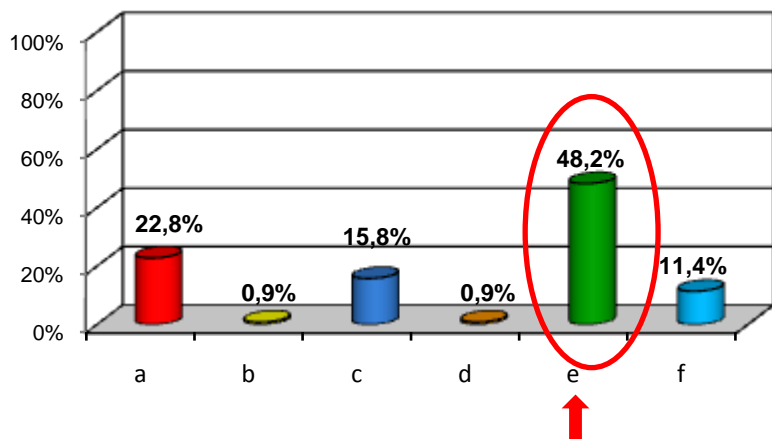
Los casos de Sífilis congénita:

- a) Son eventos de interés en salud pública, de notificación obligatoria.
- b) Son eventos de notificación semanal.
- c) Son eventos de notificación inmediata.
- d) Deben ser investigados para la clasificación como caso.
- e) Solo a, b y d
- f) No sé; voy a aprender.

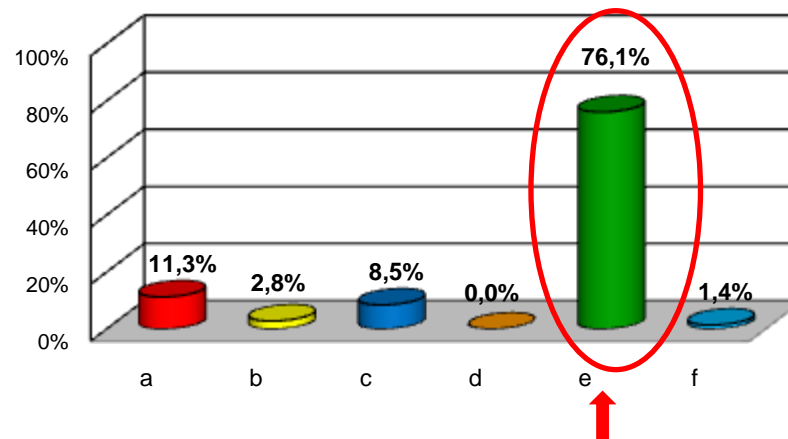
p47	%	n
a	22,8%	26
b	0,9%	1
c	15,8%	18
d	0,9%	1
e	48,2%	55
f	11,4%	13
Total	100,0%	114

P - 62	%	n
a	11,3%	8
b	2,8%	2
c	8,5%	6
d	0,0%	0
e	76,1%	54
f	1,4%	1
Total	100,0%	71

n=114



n=71



NOTA EDITORIAL: Cambio en el conocimiento: **+57,9%**, aunque casi 1/4 de participantes persiste con algún desconocimiento parcial sobre importantes normas colombianas, lo cual anima a intensificar sus diseminación también en el ámbito académico de la educación formal superior.

◆ **Sífilis congénita: Panorama con alertas encendidas.**

Dr. Alejandro Varela:

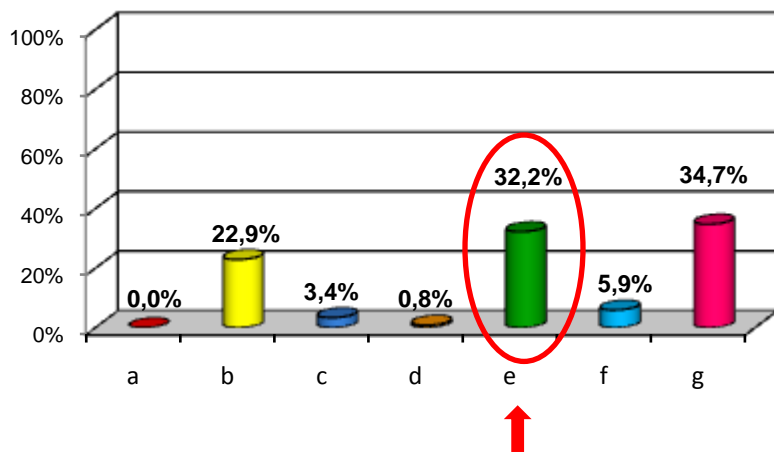
Los casos de Sífilis congénita:

- a) No se notifican al SIVIGILA.
- b) Se notifican en ficha individual a la secretaría de salud por el SIVIGILA.
- c) Se notifican en ficha colectiva a la secretaría de salud por el SIVIGILA.
- d) Requieren notificación semanal negativa.
- e) Solo b y d.
- f) Sólo c y d
- g) No sé; voy a aprender.

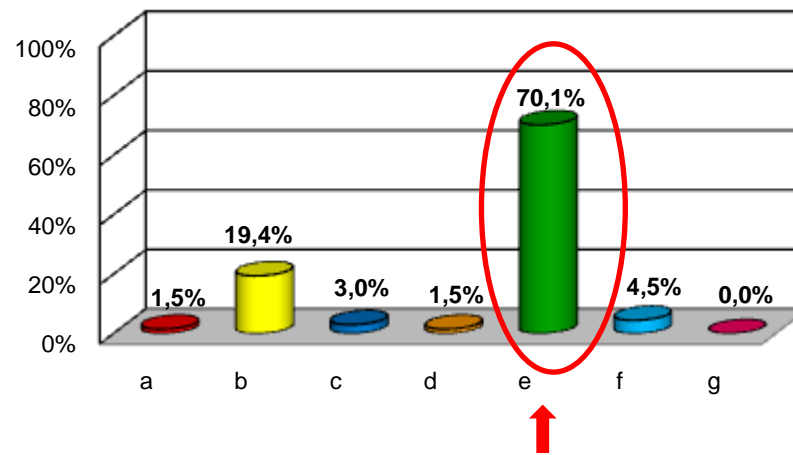
p48	%	n
a	0,0%	0
b	22,9%	27
c	3,4%	4
d	0,8%	1
e	32,2%	38
f	5,9%	7
g	34,7%	41
Total	100,0%	118

P - 63	%	n
a	1,5%	1
b	19,4%	13
c	3,0%	2
d	1,5%	1
e	70,1%	47
f	4,5%	3
g	0,0%	0
Total	100,0%	67

n=118



n=67



NOTA EDITORIAL: Cambio en el conocimiento: **+117,7%**, altamente relacionado con la desaparición completa de "desconocimiento total" (opción "f"), pero con persistencia, en 30% de los participantes, de algún desconocimiento parcial" sobre la normatividad colombiana, que estimula la intensificación de su difusión a los profesionales clínicos.