

◆ **El timo, la influencia del alcohol y el desarrollo de nuevas terapias.**

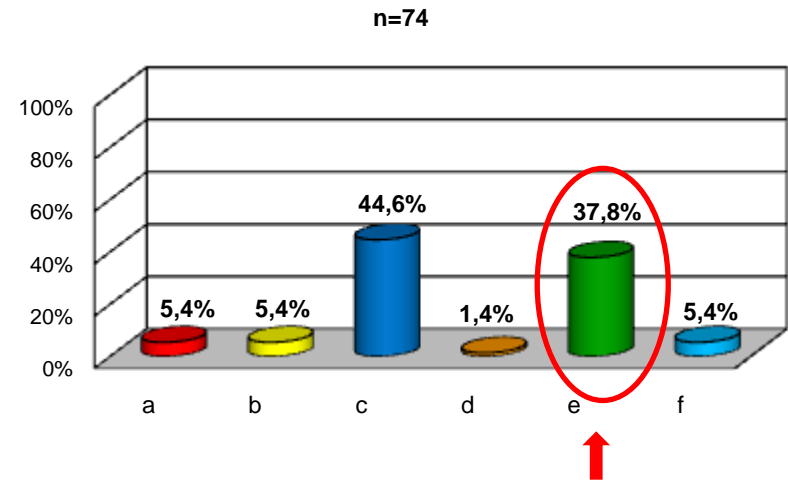
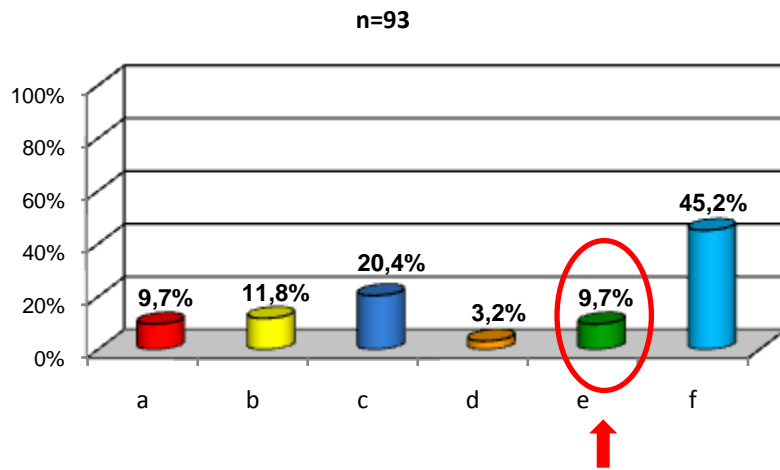
**Dr. María José Míguez:**

En pacientes con VIH, con o sin terapia antirretroviral, el timo es:

- a) No funcional en los adultos
- b) Importante solo para la función inmune de los niños con VIH
- c) Importante para la respuesta inmune, no importa la edad
- d) Solamente importante para pacientes con terapia antirretroviral
- e) Importante para mantener múltiples funciones en pacientes con o sin terapia
- f) No sé; voy a aprender.

p40	%	n
a	9,7%	9
b	11,8%	11
c	20,4%	19
d	3,2%	3
e	9,7%	9
f	45,2%	42
<b>Total</b>	<b>100,0%</b>	<b>93</b>

P - 55	%	n
a	5,4%	4
b	5,4%	4
c	44,6%	33
d	1,4%	1
e	37,8%	28
f	5,4%	4
<b>Total</b>	<b>100,0%</b>	<b>74</b>



NOTA EDITORIAL: Cambio en el conocimiento: **+289,7%**, principalmente con gran reducción en el "desconocimiento total" (-737% para la opción "f"), aunque se requiere intensificar la diseminación de estos conceptos (aún quedan ~2/3 de participantes con incompleta apropiación del conocimiento).