

◆ **Accidentes no laborales con riesgo biológico: ¿Cómo manejarlos?**

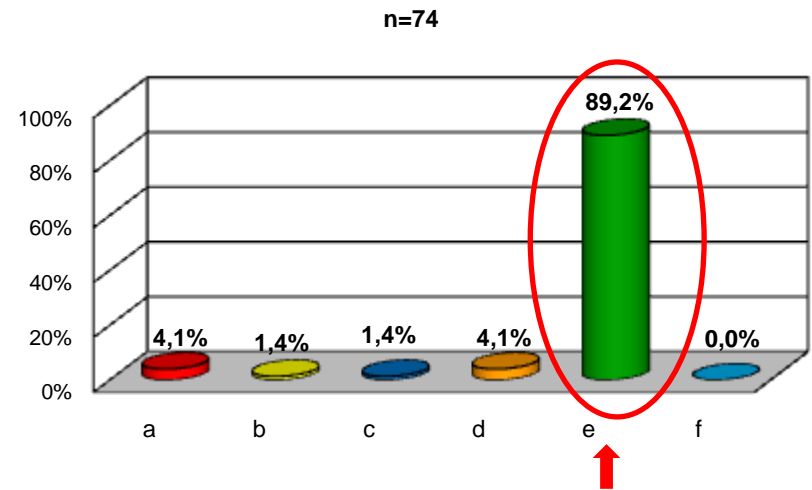
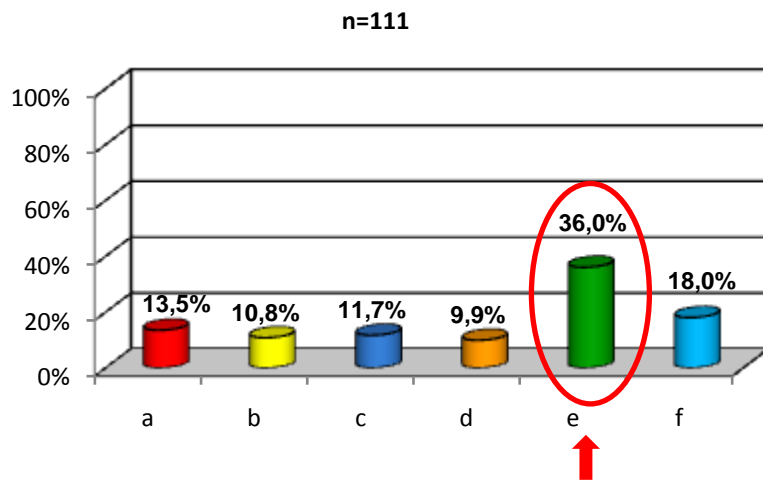
Dr. Santiago Estrada:

Seleccione el enunciado **incorrecto**:

- a) “Se me olvidó ponerme el condón”: Se debe considerar un riesgo biológico no laboral.
- b) La penetración pene-vagina es la forma más frecuente de abuso sexual.
- c) Las (os) trabajadoras (es) sexuales es uno de los grupo más susceptibles de abuso sexual.
- d) Más del 36% de las mujeres han sufrido abuso sexual infantil
- e) Solo el 5% de los asaltos sexuales ocurren en el hogar de la víctima.
- f) No sé; voy a aprender.

p50	%	n
a	13,5%	15
b	10,8%	12
c	11,7%	13
d	9,9%	11
e	36,0%	40
f	18,0%	20
Total	100,0%	111

P - 52	%	n
a	4,1%	3
b	1,4%	1
c	1,4%	1
d	4,1%	3
e	89,2%	66
f	0,0%	0
Total	100,0%	74



NOTA EDITORIAL: Cambio en el conocimiento: **+147,8%**, con apropiación casi total del conocimiento, desaparición completa del "desconocimiento total" y gran corrección de conocimientos previos incorrectos; además advierte que en la vida real muchos (más del 30%) de los asaltos sexuales ocurren en el hogar de la víctima.