

◆ **Manifestaciones colorectales en pacientes con VIH/Sida.**

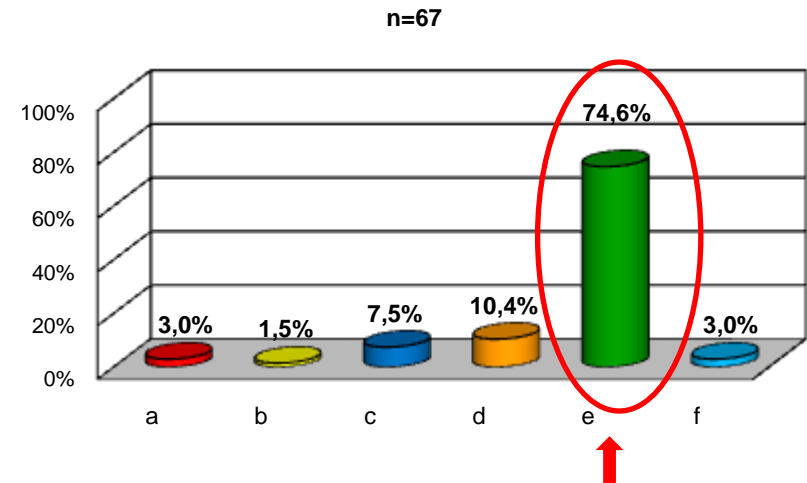
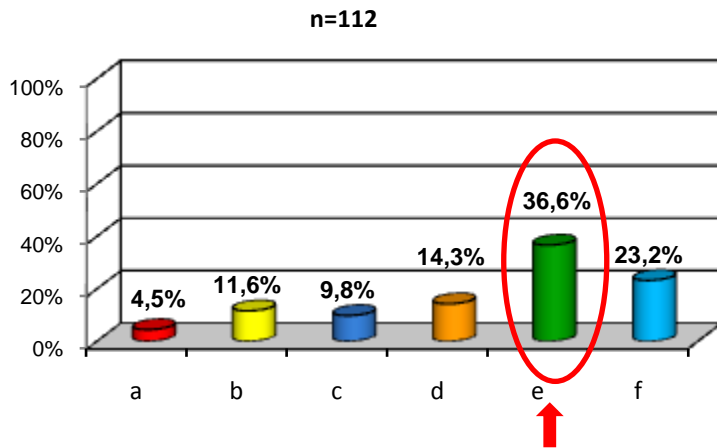
Dr. Santiago Estrada:

Seleccione el enunciado incorrecto:

- a) Antes de la terapia HAART por lo menos el 50% de los pacientes infectados con el VIH, en los países industrializados, desarrollaban diarrea.
- b) En los países subdesarrollados, hoy en día la diarrea es un síntoma universal en el paciente VIH positivo.
- c) La diarrea crónica es un marcador independiente de pobre pronóstico en pacientes con Sida.
- d) Las complicaciones gastrointestinales ocurren entre el 50 a 90% de los pacientes infectados con el VIH.
- e) La frecuencia de las complicaciones gastrointestinales no se incrementa a medida que la inmunosupresión progresa.
- f) No sé; voy a aprender.

p37	%	n
a	4,5%	5
b	11,6%	13
c	9,8%	11
d	14,3%	16
e	36,6%	41
f	23,2%	26
Total	100,0%	112

P - 50	%	n
a	3,0%	2
b	1,5%	1
c	7,5%	5
d	10,4%	7
e	74,6%	50
f	3,0%	2
Total	100,0%	67



NOTA EDITORIAL: Cambio en el conocimiento: **+103,8%**, con gran reducción en el "desconocimiento total". De especial importancia actual para Latinoamérica, donde aún la diarrea es un síntoma universal de pobre pronóstico y más prevalente en personas con inmunosupresión avanzada.