

◆ **Pruebas de Resistencia a los Antirretrovirales: Como facilitar su interpretación práctica y mejorar sus indicaciones de uso en Latinoamérica.- Dr. Roberto Arduino.**

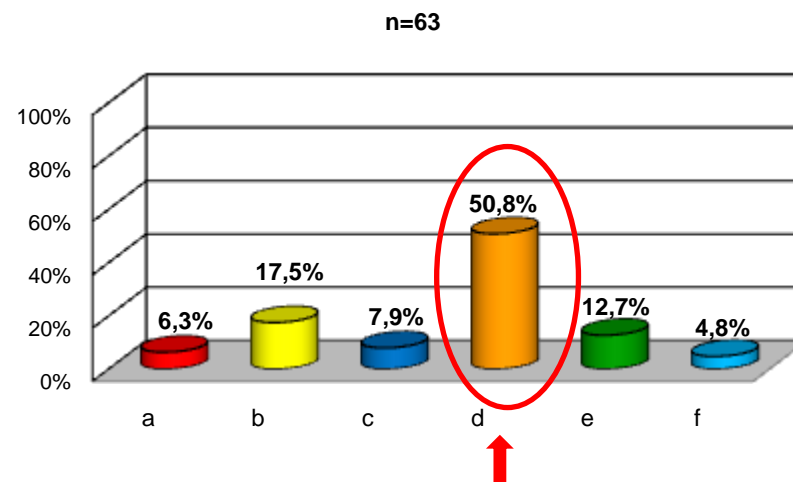
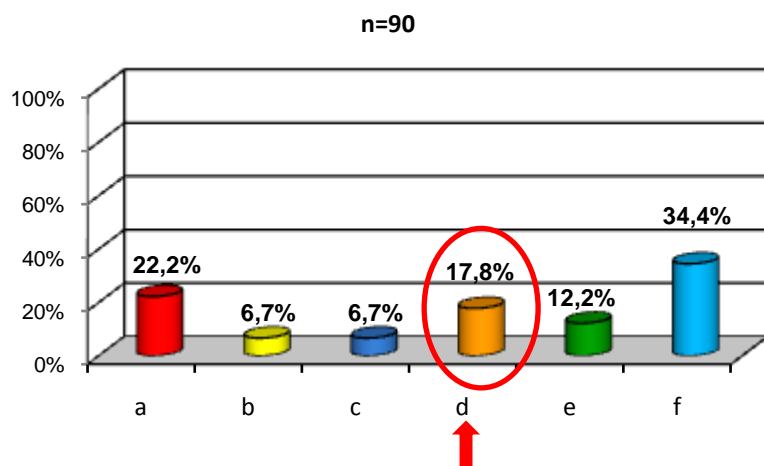
Dr. Jaime Galindo: Grupo de Investigaciones “Educación & Salud en VIH/Sida”, Corporación de Lucha Contra el Sida:

Especial: Para Colombia y Latinoamérica 2009: El Estudio Genotípico de Resistencias del VIH1 estaría indicado en las siguientes situaciones, EXCEPTO:

- a) Fallas terapéuticas virológicas “abandonadas”, SIEMPRE
- b) Primera falla terapéutica virológica documentada, SIEMPRE
- c) Mujeres embarazadas antes de iniciar antirretrovirales, CASI SIEMPRE
- d) Cualquier paciente no expuesto a antirretrovirales, SIEMPRE
- e) Infección Retroviral Aguda / Reciente, SIEMPRE
- f) No sé; voy a aprender.

p28	%	n
a	22,2%	20
b	6,7%	6
c	6,7%	6
d	17,8%	16
e	12,2%	11
f	34,4%	31
Total	100,0%	90

P - 39	%	n
a	6,3%	4
b	17,5%	11
c	7,9%	5
d	50,8%	32
e	12,7%	8
f	4,8%	3
Total	100,0%	63



NOTA EDITORIAL: Cambio en el conocimiento: **+185,4%** para la mejor opción propuesta por el grupo de investigaciones de la CLCS, a partir de recomendaciones ampliamente aplicadas en países desarrollados y especialmente sobre la base de resultados preliminares locales que fueron presentados durante la Conferencia (ver Memorias, Vol 14 / 2009 - "La Importancia del Dato: Informes de Avance / Presentaciones Orales Breves").