

Impacto de la TARVAE en la respuesta clínica e inmuno-virológica de enfermos SIDA de la provincia de Cienfuegos, Cuba



ANDRES REYES CORCHO. MD, PhD

Conferencia de Cali 2008

ANTECEDENTES

PREVALENCIA DE LA INFECCIÓN POR EL VIH EN ADULTOS CUBANOS 0.1%

ACCESO UNIVERSAL A LA TARVAE DESDE EL MES DE MAYO DEL 2001

SIGNIFICATIVA REDUCCIÓN DE LA MORBILIDAD Y MORTALIDAD POR ENFERMEDADES OPORTUNISTAS LUEGO DE LA TARVAE

OBJETIVO

EVALUAR LA RESPUESTA A LA TERAPIA ANTIRRETROVIRAL DE ALTA EFICACIA (TARVAE) EN 34 ENFERMOS DE SIDA DE LA PROVINCIA DE CIENFUEGOS

MÉTODO

ESTUDIO PROSPECTIVO, LONGITUDINAL Y DESCRIPTIVO

VARIABLES CLÍNICAS, RECUENTO DE LTCD4+, CARGA VIRAL PLASMÁTICA

- FRECUENCIA PORCENTUAL DE LAS VARIABLES CATEGÓRICAS. MEDIA Y MEDIANA DE LAS NUMÉRICAS
- KAPLAN-MEIER PARA ANÁLISIS DE SUPERVIVENCIA
- TARVAE: AZT/3TC/INDINAVIR- AZT/3TC/NEVIRAPINA

RESULTADOS PRINCIPALES

- SEXO MASCULINO - **67.6%**

VIA DE INFECCIÓN

- SEXUAL - **91.2%**

DEFINICIÓN DE SIDA

- RECUENTO < 200 CÉLULAS - **79.4%**
- INFECCIONES OPORTUNISTAS - **14.7%**
- AMBOS CRITERIOS - **5.9%**

INFECCIONES OPORTUNISTAS MAS RELEVANTES ANTES DE LA TARVAE



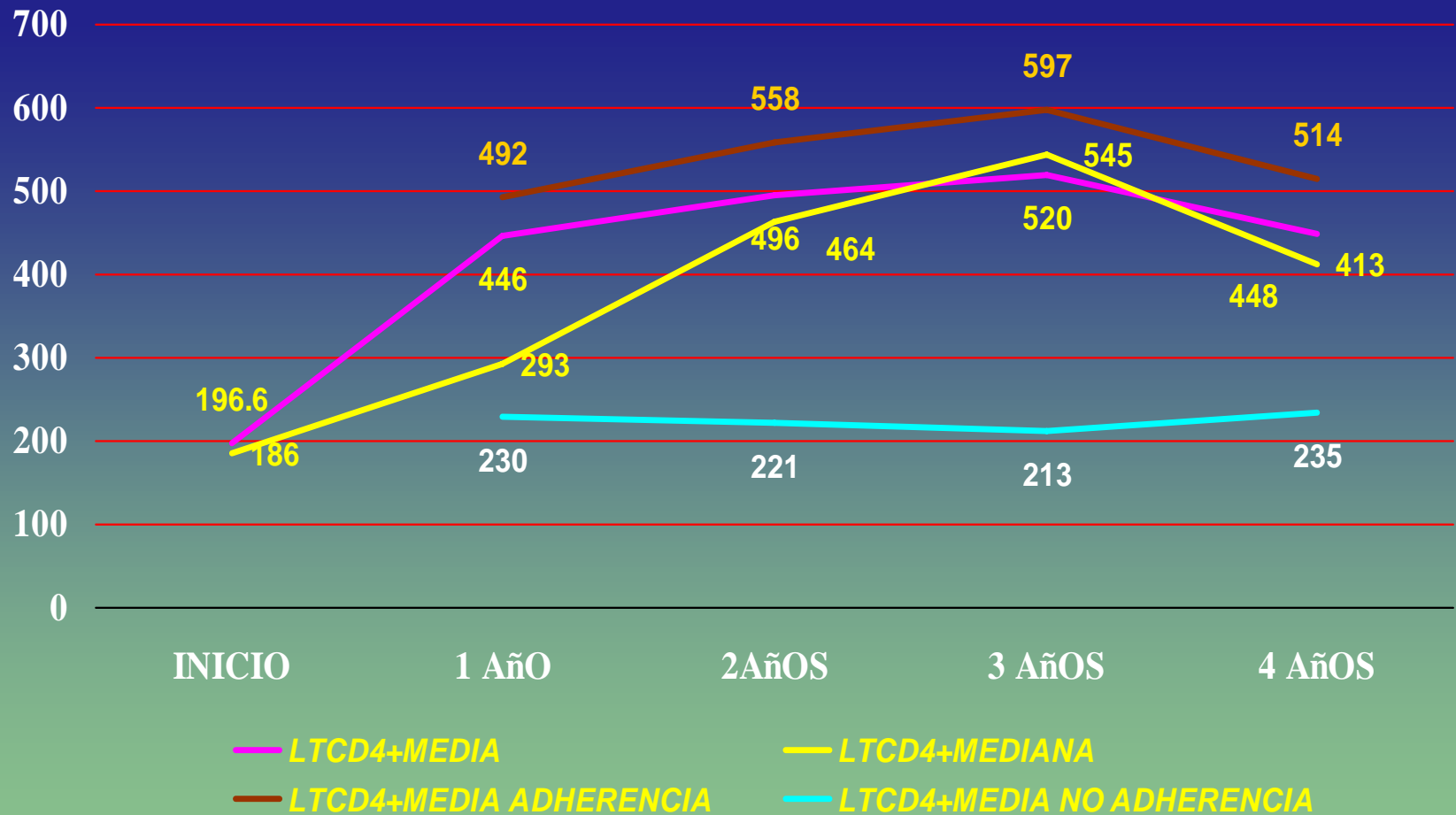
CARACTERÍSTICAS CLÍNICAS COMPARATIVAS ANTES Y DESPUÉS DE LA TARVAE

	<u>ANTES</u>	<u>DESPUÉS</u>
INFECCIONES OPORTUNISTAS		
MENORES	76.5%	20.6%
MAYORES	32.4%	11.8%
% QUE HA REQUERIDO HOSPITALIZACIONES	85.3%	29.4%
% DE ENFERMOS CON HB < 110G/L	32.4%	3.0%(año)
% DE ENFERMOS CON PESO < 60KG	35.3%	26.5%

Nieuwkerk PT, et al. AIDS 2001;15:1985-91

Báez-Feliciano D, et al. Pan Am J Public Health 2005;17(2):92-101

RECuento (MEDIANA) DE LTCD4+ ANTES Y DURANTE LA TARVAE



Wood E, et al. AIDS 2006;20:1117-23
Wohl AR, et al. Clin Infect Dis 2006;42:1619-27

COMPORTAMIENTO DE LA CARGA VIRAL PLASMÁTICA AL AÑO DE LA TARVAE, CORRELACIÓN CON LA ADHERENCIA

CARGA VIRAL AL AÑO DE TARVAE

□ MEDIANA - 2850 COPIAS/ ML

- 39.3% DE LOS CASOS TUVO CARGA VIRAL NO DETECTABLE

CASOS CON ADHERENCIA A TARVAE

□ MEDIANA - 520 COPIAS/ML

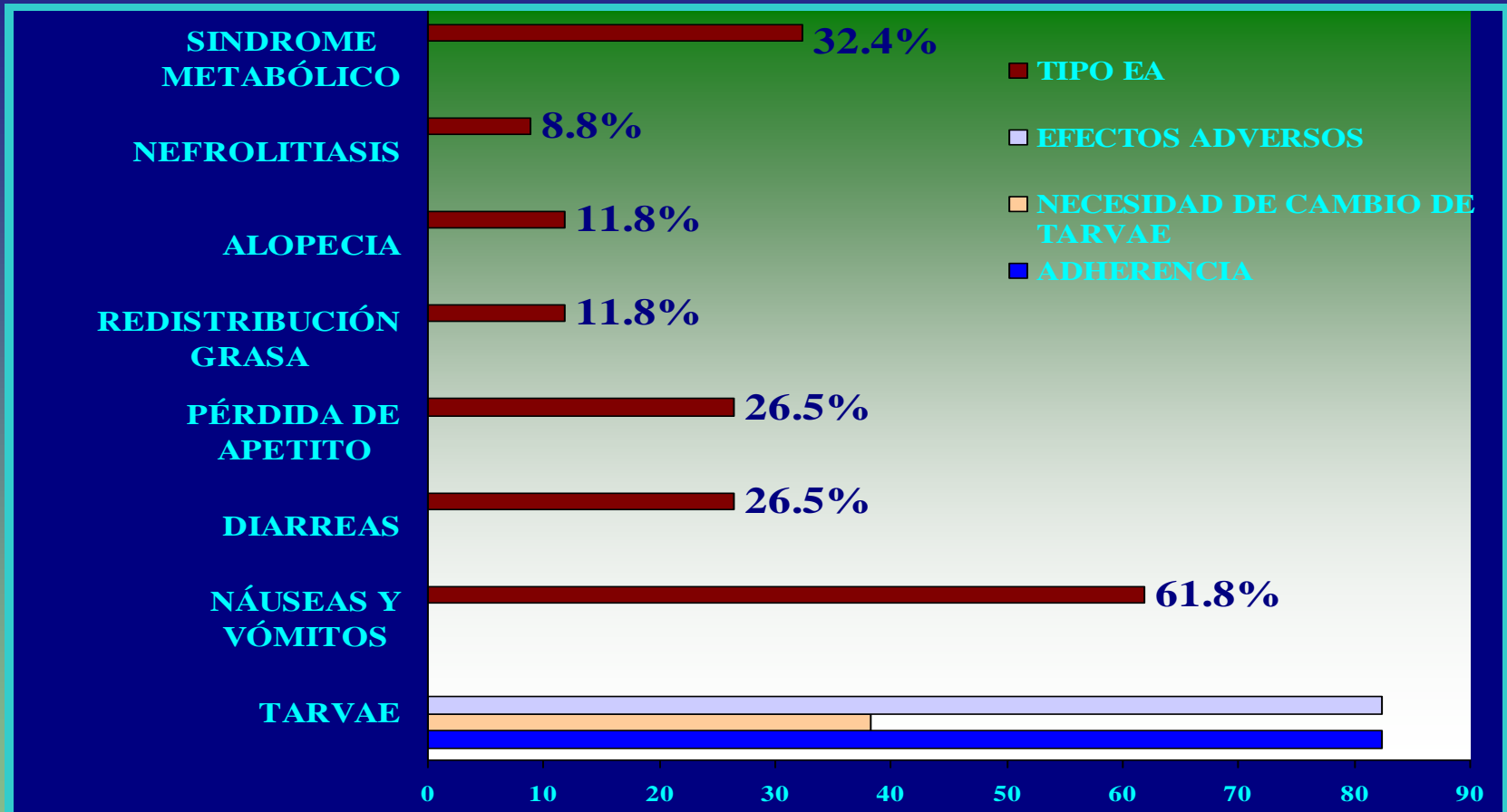
CASOS SIN ADHERENCIA A TARVAE

□ MEDIANA - 3600 COPIAS/ML

Sasson SC, et al. Clin Infect Dis 2005;41:373-5

Kaufmann GR, et al. Clin Infect Dis 2005;41:361-72

REACCIONES ADVERSAS MAS FRECUENTES A LA TARVAE Y ADHERENCIA

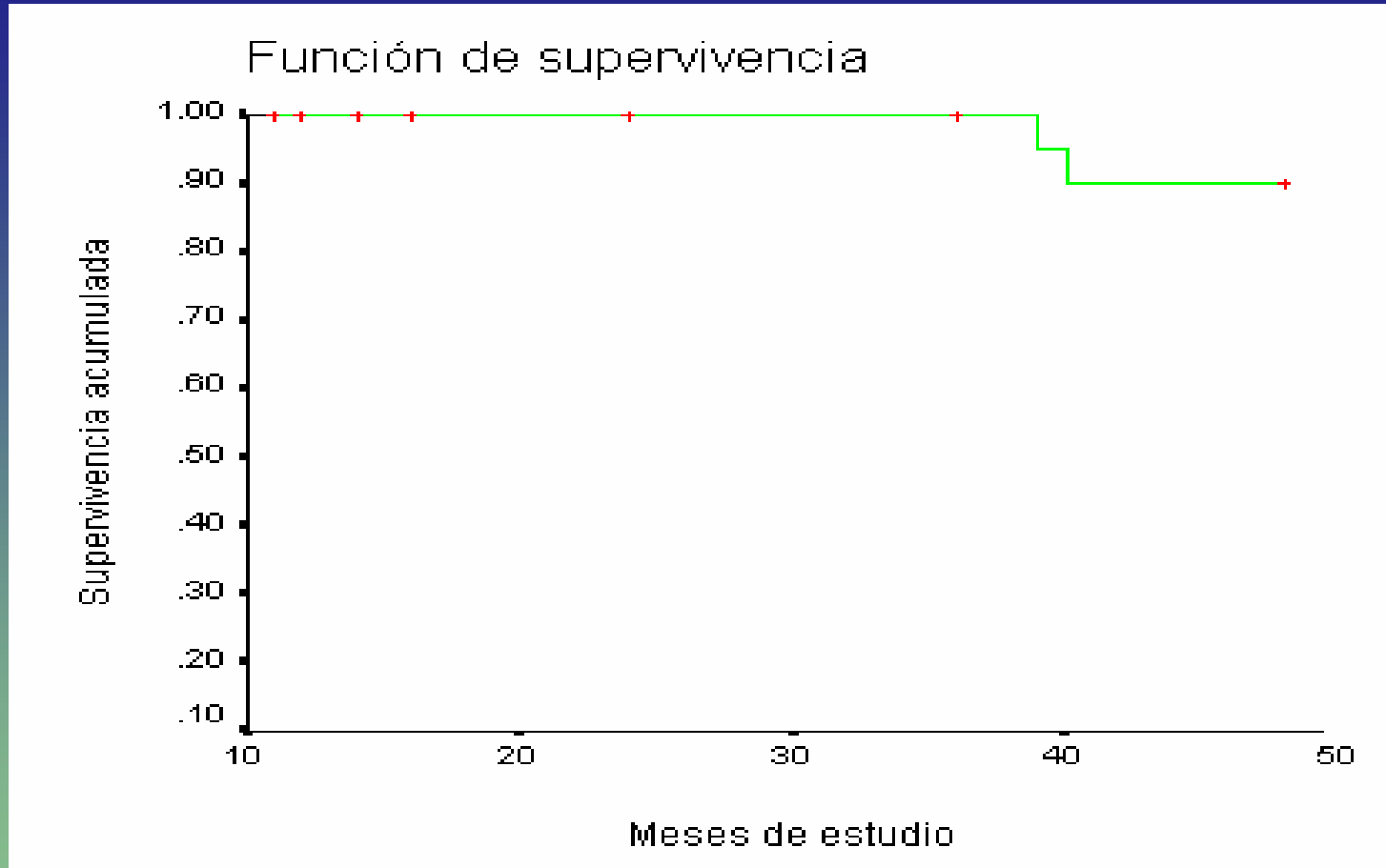


Savés M, et al. Clin Infect Dis 2002;34:1396-404

Miller JE, et al. 2000

Bouza JY, et al. Rev Cubana Med Trop 2006;58(1):73-84

CURVA DE SUPERVIVENCIA DE KAPLAN MEIER



Vermund SH. J Infect Dis 2006;194:1-5
Kim JY, et al . N Engl J Med 2006;355(7):645-7
Walensky RP, et al. J Infect Dis 2006;194:11-9

CONCLUSIONES

❑ EXISTIÓ RESTAURACIÓN INMUNOLÓGICA Y REDUCCIÓN DE LA VIREMIA, SUPERIOR EN LOS ENFERMOS CON ADHERENCIA A LA TERAPIA

❑ SE IDENTIFICÓ ELEVADA FRECUENCIA DE EFECTOS ADVERSOS, PARTICULARMENTE EL SÍNDROME METABÓLICO ASOCIADO A LA TARVAE

❑ SE EVIDENCIÓ EL IMPACTO DE LA TARVAE EN LA SUPERVIVENCIA Y LA CALIDAD DE VIDA DE LOS ENFERMOS



GRACIAS